

# FUZZYSCAN FA470

## 2D 固定式成像器



### 适合商业与工业应用的 2D 固定式成像器

FA470 小巧紧凑，可当作独立扫描设备运用或与其他设备集成。无论是嵌入自助服务终端机还是安装在输送线上，此成像器都能快速地读取多种 1D、2D 或堆叠式条码。此外，FA470 也结合散热技术来降低其温度。

- 体积小，易于安装
- 耐用的外壳，IP54 级的保护
- 采用散热技术来降低温度
- 支援外部触发器和串行触发命令
- 支援 OK 和 NG 输出信号
- 『Standard Range』或『High Density』型号
- 『USB』，『RS-232』或『Universal』界面缆线
- 正面或侧面的扫描窗口
- 『Test』模式有助于扫描器定位
- 能读取低对比、肮脏或损坏的条码
- 能读取多种 1D、2D 与堆叠式条码
- 可使用 DataWizard Premium 执行进阶的数据编排
- 可使用 DataWizard Premium 开发系统安全机制

### 扫描您所有的需求

#### 读取多种条码

本扫描器用于读取多种 1D、2D 和堆叠式条码，无论是显示在纸张，塑料或电子萤幕上。可扫描的堆叠线型条码包括 PDF417、GS1 Databar Stacked 与复合式条码。

#### 克服难以读取的条码

采用 FuzzyScan 成像平台，此扫描器可以读取多种具有挑战性或有问题的条码，例如：低对比、脏污或损坏的条码，或者在低光度萤幕上的电子条码。

#### 扫描器定位支援

『Test』模式可帮助使用者找到定位设备的最佳角度和距离，以利获得最佳扫描结果。启动『Test』模式后，本仪器将自动执行多次扫描并输出成功读取的比率。透过此功能，您可以比较不同的角度和距离来选择最合适的位置。

#### 满足不同的扫描需求

本机种的『Standard Range』型号能满足大多数的扫描需求。此型号让您可以快速读取一般或高密度的条码，因此适合多种的商业应用。

若您的应用是针对非常小的高密度 2D 条码（例如：电子零件、珠宝标签或医疗设备等的小型条码），您可以选择本机种的『High Density』型号。

Cino 提供不同的选项来协助使用者完成他们的扫描工作。

### 实用的功能

#### 提高效率的操作模式

本扫描器拥有五种操作模式：『Trigger』、『Alternative』、『Level』、『Presentation』和『Force』。

每种模式都有独特的功能，满足不同的应用需求，并且让扫描工作变的更轻松、更有效率。在『Presentation』和『Force』模式下，本机种检测到类似条码的图像时会自动执行扫描。如果其设定为『Trigger』、『Alternative』或『Level』模式，则扫描将由外部触发或串行触发命令启动。



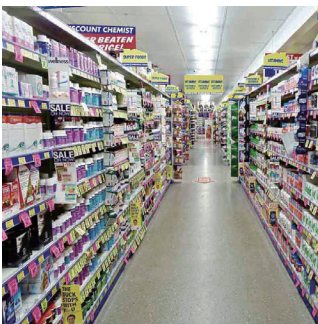
制造业



仓储



配送中心



零售

## 用户定义的串行触发命令

用户可以根据系统要求来定义串行触发命令，从而减轻扫描器之整合对现有软体程式的影响。

## 坚固的设计、多类的选项

### 小巧、紧凑、易于安装

本机种小巧紧凑，非常适合空间有限的应用。其坚固的结构带来 IP54 级的保护，并且能承受意外的跌落。此外，M3 安装孔通让您方便地将扫描器固定。

### 多种扫描窗口和界面的选项

空间限制将决定设备的安装方式。为了满足不同设备整合的需求，本扫描器可配有正面或侧面的扫描窗口。

此机种也提供界面缆线的选项：『USB』，『RS-232』或『Universal』。『Universal』界面能支持外部触发，以及 OK 和 NG 输出。它也可以连接带有触发线的 USB 或 RS-232 转换电缆。

## 优越的附加值

### 自订功能

透过 DataWizard Premium，您可以编写自制的配置程式，并使用该程式来设定 Cino 成像器，使其执行进阶的数据编排，或参与系统保卫工作。程式语言和 BASIC 相似，易于有经验的程序员学习。

此独特的功能包含在 FuzzyScan PowerTool 内，提供给 Cino 客户免费使用。

### 进阶的数据编排

Cino 成像器能按照您自订程式内的指令来进行数据编排，从而分担主机的工作。例如：解析驾驶执照的条码数据、添加前导码或后缀、等等。

### 系统安全

为了防护主机系统，用户可以在系统内设定连接前的验证密码流程。透过 DataWizard Premium，用户可以编写能够生产出密码的程式，并在受允许的成像器上安装该程式。此机制将防止未受批准的仪器与主机系统连接。

# 产品规格

性能参数	
Scan Pattern	Area Imaging
Print Contrast	20% minimum reflective difference
Light Source	Aiming Pattern: 630nm LED Illumination: 630nm LED
Min. Resolution	<b>SR Model</b> 3.3 mil Code 39 7 mil DM <b>HD Model</b> 2.7 mil Code 39 5 mil DM
Roll, Pitch, Skew	Roll: 360°; Pitch: ± 75°; Skew: ± 65°
Motion Tolerance	Up to 25 inch/63.5 cm per second
Reading Range *1	<b>SR Model</b> 5 mil (0.13mm) C39 6.0 - 19.5 (2.4" - 4.3") 13 mil (0.33mm) UPC/EAN 4.2 - 40.0 (1.7" - 15.7") 10 mil (0.25mm) DM 4.7 - 18.0 (1.9" - 7.1") <b>HD Model</b> 3 mil (0.07mm) C39 5.5 - 11.0 (2.2" - 4.3") 5 mil (0.13mm) C39 4.5 - 13.5 (1.8" - 5.3") 13 mil (0.33mm) UPC/EAN 4.5 - 22.0 (1.8" - 8.7") 10 mil (0.25mm) DM 3.0 - 13.0 (1.2" - 5.1") 10 mil (0.25mm) QR 3.5 - 13.5 (1.4" - 5.3")
Operating Modes	Trigger, Alternative, Level, Force, Presentation
Host Interfaces	RS232 serial USB HID (USB Keyboard) USB COM port emulation
User Interfaces	3 LEDs for power, Status, OK/NG indications Test button Programmable beeper
Configuration Setup	3 LEDs for power, Status, OK/NG indications Test button Programmable beeper
Data Editing	DataWizard Condensed DataWizard Premium
Image Capture	Graphic Format: BMP

物理和电气特性	
Dimensions	47.6 mm (L) x 40.6 mm (W) x 25.6 mm (H)
Weight	120g (RS232 or Universal version) 95g (USB version)
Scan Window	Choice of front or side scan-window
Connector	9-pin D-sub female (RS232 version) USB 4-pin Type A (USB version) 15-pin D-sub HD female (Universal version)
Input Voltage	5VDC ± 10%
Current	Operating: Typical 285 mA @5VDC Standby: Typical 160 mA @5VDC

可读取的条码类型	
1D Linear Codes	Code 39, Code 39 Full ASCII, Code 32, Code 128, GS1-128, Codabar, Code 11, Code 93, Standard & Industrial 2 of 5, Interleaved & Matrix 2 of 5, IATA, UPC/EAN/JAN, UPC/EAN/JAN with Addendum, Telepen, MSI/Plessey & UK/Plessey, GS1 DataBar, Linear & Linear Stacked
2D Codes	PDF417, Micro PDF417, Codablock F, Code 16K, Code 49, Composite Codes, DataMatrix, MaxiCode, QR Code, Aztec, MicroQR
Postal Barcodes	Australian Post, US Planet, US Postnet, Japan Post Dutch KIX code, Intelligent Mail, British Post

环境参数	
Drop Specifications	Withstands drops from 1.5m (5ft) to concrete
Environmental Sealing	IP54
Operating Temperature	-10 °C to 50 °C (14 °F to 122 °F)
Storage Temperature	-40 °C to 70 °C (-40 °F to 158 °F)
Humidity	5% to 95% relative humidity, non-condensing
Ambient Light Immunity	0 ~ 100,000 Lux
ESD Protection	Functional after 15KV discharge

安规认证	
EMC	CE, FCC, BSMI, VCCI, KC
Safety *2	LED Eye Safety IEC62471, Exempt Group
Environmental	Compliant with RoHS directive

相关配件	
Cables	USB Power Supply Cable
Others	5VDC Power Supply Unit

1. The Reading Range are measured under Cino's test environmental condition.
2. Don't stare into the LED beam.

