

## FUZZYSCAN F790BT

Scanner senza fili 1D



### Uno scanner senza fili a lungo raggio per applicazioni generali e industriali

F790BT combina la piattaforma di imaging avanzato di Cino con il bordo mobile del Bluetooth. Questo scanner offre prestazioni eccezionali per letture a lunga distanza e acquisizioni di codici a barre di grandi dimensioni. Oltre alla scansione di codici a barre da 3 mil ad alta risoluzione, può anche leggere codici a barre da 20 mil da una distanza fino a 34 ". F790BT è progettato per ottimizzare la produttività e contribuire a ottenere risultati aziendali superiori.

- Integrato con la più recente tecnologia wireless Bluetooth
- La base intelligente offre una copertura radio di oltre 100 metri.
- Funziona con la maggior parte dei dispositivi mobili Android, iOS e Windows
- Scansione dei lotti per un semplice inventario
- Supporta i codici PDF417 e i codici compositi
- Legge vari codici a barre impegnativi e problematici
- Resiste a cadute da 2m al calcestruzzo
- Avvisi audio e visivi chiari
- Vibratore opzionale per conferme tattili
- La configurazione può essere effettuata tramite iCode
- Formattazione avanzata dei dati con DataWizard Premium
- Sviluppo della sicurezza del sistema con DataWizard Premium

### Convenienza senza fili

#### Movimento e compatibilità

Integrato con la tecnologia Bluetooth, questo scanner offre mobilità senza fili e la libertà di movimento richiesta da molte applicazioni. Può anche essere facilmente abbinato alla maggior parte dei dispositivi Bluetooth più diffusi, inclusi i telefoni Windows, iOS e Android. La connessione può essere effettuata in modalità HID o SPP.

#### Il vantaggio della base intelligente

Lo scanner può essere abbinato alla base intelligente Cino, abilitata per Bluetooth con una distanza di copertura di oltre 100 metri. Quest'ultimo può servire come soluzione istantanea plug-and-play senza fili se il tuo dispositivo host manca di funzionalità Bluetooth.

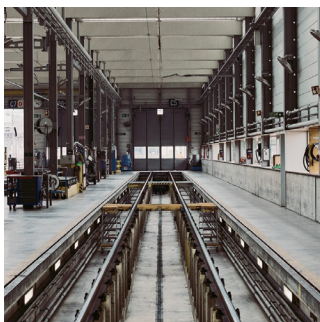
In modalità PICO, la base intelligente può supportare fino a 7 scanner contemporaneamente. Ciò consente di centralizzare il processo di trasmissione dei dati, raccogliendo più connessioni su una singola base.

### Funzionalità pratiche

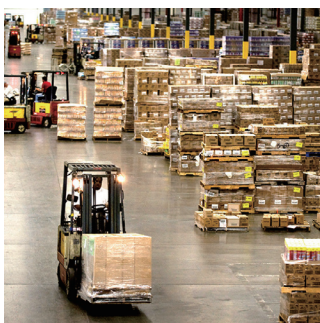
#### Trasmissioni dati "sul posto"

Nella modalità "Scansione online", questo scanner invia i dati del codice a barre al dispositivo host immediatamente dopo ogni scansione.

Se è abilitata anche la funzione "Scansione fuori intervallo", memorizzerà fino a 5.000 scansioni di codici a barre EAN quando si perde la connessione radio con il dispositivo host. Al momento della riconnessione, lo scanner invierà automaticamente tutti i dati memorizzati.



**Produzione**



**Magazzinaggio**



**Centro di  
distribuzione**



**Al dettaglio**

### **Inventario efficiente**

La modalità "Scansione batch" può essere selezionata per il lavoro di inventario. I dati del codice a barre sono conservati nello scanner e verranno inviati, in batch, solo al dispositivo host quando si attiva la trasmissione.

80.000 scansioni di codici a barre EAN possono essere memorizzate nello scanner in questa modalità. Il valore della quantità e la marca temporale possono essere aggiunti ai dati immediatamente dopo l'acquisizione.

### **Verifica dei dati semplificata**

La modalità "Scansione convalida" consente allo scanner di registrare i dati anagrafici, che possono quindi essere confrontati con le informazioni che vengono successivamente acquisite. Se non corrispondono, lo scanner emetterà segnali acustici di avvertimento. Questa modalità facilita le attività di convalida nei magazzini e nelle fabbriche, come ad esempio la verifica dell'uniformità degli articoli in un lotto.

### **Potenza che dura**

Lo scanner incorpora un avanzato sistema di gestione dell'alimentazione che massimizza il numero di scansioni per carica. A seconda dell'utilizzo, una ricarica completa può essere sufficiente per l'intera giornata di lavoro. Le indicazioni sullo stato della batteria sono disponibili per aiutarti a concentrarti sulle attività da svolgere e non sulla ricarica successiva.

## **Scansione tutte le vostre esigenze**

### **Affrontare le simbologie impilate**

Questo scanner è progettato per scansionare una vasta gamma di simbologie 1D e stacked, sia su carta, plastica o elettronica. I codici a barre lineari impilati che possono essere letti dallo scanner includono PDF417, GS1 Databar impilati e codici compositi.

### **Pronto per le sfide**

Autorizzato dalla piattaforma di imaging FuzzyScan, questo scanner è predisposto per la lettura di vari codici a barre complessi e problematici. Ad esempio, codici a barre scadenti, distorti, sporchi, danneggiati e sovraccarichi, nonché codici a barre elettronici su schermi scarsamente illuminati.

### **Uno strumento per diversi lavori**

Oltre a un eccezionale intervallo di scansione su codici a barre regolari, questo scanner offre anche letture eccellenti su codici a barre ad alta densità. Le sue prestazioni e capacità lo rendono uno scanner versatile che ben si adatta a diverse applicazioni.

## **Esperienza utente migliorata**

### **Mirino nitido per il targeting rapido**

Il fascio di LED nitido aiuta gli utenti a mirare più velocemente e con maggiore precisione. Questo scanner proietta anche un'illuminazione di fondo rosso vivo che consente di catturare rapidamente i codici a barre, anche in condizioni di scarsa illuminazione ambientale.

### **Cancella avvisi audio e visivi**

Questo scanner di codici a barre contiene un avvisatore acustico programmabile con volume del suono regolabile. Le sue luci a LED forniscono evidenti indicazioni multicolore. Insieme al vibratore opzionale, queste funzioni lavorano di concerto per promuovere una maggiore esperienza di scansione.



**DataWizard Premium**

### **Vibratore opzionale per ambienti silenziosi o rumorosi**

È disponibile un vibratore opzionale che offre la conferma tattile di una buona lettura. È ideale quando i segnali acustici dello scanner potrebbero essere di disturbo, come in una biblioteca o in una stanza d'ospedale dove i pazienti stanno riposando. Le vibrazioni sono anche utili in ambienti in cui i suoni dei beep possono essere soffocati da rumori forti, ad esempio gli impianti di produzione.

### **Costruito per prestazioni durature**

Con una costruzione sovrastampata, questo scanner può sopportare cadute di 2,0 metri sul calcestruzzo. La sua impugnatura ergonomica consente una presa naturale, offrendo un comfort superiore per tutto il giorno. Inoltre, lo schema elegante dello scanner è sicuramente complementare alle decorazioni degli stabilimenti professionali.

## **Valore oltre misura**

### **Processo di configurazione semplificato**

ICode è un codice a barre di configurazione. Può essere incorporato con più di un comando, consentendo in tal modo la modifica simultanea di numerosi parametri. Invece di configurare i loro scanner Cino con più codici a barre, gli utenti possono ottenere gli stessi risultati con un singolo iCode.

È sufficiente scegliere le impostazioni desiderate nel PowerTool di FuzzyScan e fare clic sul pulsante "iCode" per generare un codice a barre completo che incorpori tutti.

### **Funzionalità personalizzate**

DataWizard Premium consente di scrivere script di sicurezza o dati che possono quindi essere utilizzati per programmare gli scanner Cino per attività personalizzate. Il linguaggio di script è simile a BASIC e facile da imparare per i programmatori esperti.

Questa funzione esclusiva è inclusa nel PowerTool FuzzyScan e offerta ai clienti Cino senza costi aggiuntivi.

### **Formattazione avanzata dei dati**

Attraverso gli script di dati, i tuoi scanner possono essere programmati per compiti di formattazione complessi che sarebbero altrimenti assegnati al dispositivo host. Ad esempio: analisi dei dati grezzi dalle licenze dei driver, aggiunta di preamboli o postamboli e altro.

### **Sicurezza del sistema**

Imposta il tuo sistema host per richiedere agli scanner una chiave di convalida prima di consentire la connessione. Sviluppare uno script di sicurezza che sia in grado di generare tale chiave e installare questo script sugli scanner approvati. Ciò impedirà agli scanner casuali di accedere al sistema host.

# SPECIFICATIONS

## Performance Characteristics

Optical System	High performance linear imaging engine
Print Contrast	10% minimum reflective difference
Light Source	630nm LED
Minimum Resolution	3 mil (Code 39, PCS 0.9)
Reading Range *1	13 mil (0.33mm) UPC/EAN up to 24 " 20 mil (0.5mm) Code 39 up to 34 "
Scan Rate	Dynamic scanning rate up to 500 scans per second
Reading Direction	Bi-directional (forward and backward)
Pitch / Skew / Tilt	±65 ° / ± 65 ° / ± 55 °
Host Interface	USB HID (USB Keyboard) USB VCOM (USB COM port emulation) USB OEM POS Standard RS232
Configuration Setup	Command barcodes iCode FuzzyScan PowerTool
Data Editing	DataWizard Premium
User Interfaces	Blue link indicator and 2-color status indicator Programmable beeper Optional vibrator

## Electrical Characteristics

Operating Voltage	5 ± 10% VDC
Operating Current	Scanner with Smart Cradle Charging: Maximum 785 mA Standby: Maximum 53 mA

## Power

Li-Ion Battery	2,550 mAh capacity 3-4 hours charge time over PSU 9-10 hours charge time over USB Ready-to-Scan at 30% of full charge : 3 hours over USB
UltraCap™ Capacitor	750 Farads 500,000 charge cycles Less than 50 min. charge time over PSU Less than 60 min. charge time over USB Over 5 hours of use per full charge Over 17,500 scans per full charge Over 700 scans after one minute charge

## Communication Characteristics

RF Standard	Bluetooth v4.X
RF Frequency Band	2.402 ~ 2.4830 GHz unlicensed ISM band
Radio Link Modes	PAIR, PICO, SPP, HID
Communication Range	Up to 100 meters in open space when working with Smart Cradle, line of sight
Supported Profiles	SPP, HID

## Physical Characteristics

Dimensions	97.8 mm (L) x 70.5 mm (W) x 156.2 mm (D) 3.85 in. (L) x 2.77 in. (W) x 6.15 in. (D)
Weight	230g (With Battery) 208g (With UltraCap™)
Color	Classic Black

## Supported Symbolologies

1D Linear Codes	Code 39, Code 39 Full ASCII, Code 32, Code 39 Trioptic Code 128, GS1-128, Codabar, Code 11, Code 93 Standard & Industrial 2 of 5, Interleaved & Matrix 2 of 5 German Postal Code, China Postal Code, IATA UPC/EAN/JAN, UPC/EAN/JAN with Addendum Telepen, MSI/Plessey & UK/Plessey GS1 DataBar (formerly RSS) Linear & Linear Stacked
Linear-stacked*2	PDF417, Micro PDF417, Composite Codes, Codablock F
Postal Barcodes	German Post, Korean Post, China Post

## User Environment

Drop Specifications	Withstand multiple drops at 2.0m (6.6ft) to concrete
Environmental Sealing	IP52
Operating Temperature	-10 °C to 50 °C (14 °F to 122 °F)
Storage Temperature	-40 °C to 70 °C (-40 °F to 158 °F)
Humidity	0% to 95% relative humidity, non-condensing
Ambient Light Immunity	0 ~ 100,000 Lux
ESD Protection	Functional after 15kV discharge

## Safety & Regulatory

EMC & Radio	CE, UKCA, FCC, BSMI, RCM, KC, NCC, VCCI, MIC, SRRC
Safety *3	LED Eye Safety IEC62471, Exempt Group
Environmental	Compliant with RoHS III and REACH

## Accessories

<b>Smart Cradle</b>	
RF Standard	Bluetooth v4.X
User Interfaces	1 blue link indicator 2-color status indicator Beeper, Paging / Reset button
<b>Charging Cradle</b>	
User Interface	1 blue power indicator
<b>Cables</b>	RS232 Serial cable USB-A Cable USB-C Cable USB Power Cable
<b>Others</b>	UC2210 UltraCap™ (750 Farads) BT2100 Battery Pack (2,550mAh) US100 SmartStand 5VDC Power Supply Unit

1. The Reading Range are measured under Cino's test environmental condition.  
For more details, please refer to Scan Map.
2. Codablock F is available upon request.
3. Don't stare into the LED beam.

