

FUZZYSCAN F790BT

Escáner inalámbrico 1D



Un lector inalámbrico de largo alcance para aplicaciones generales e industriales

F790BT combina la avanzada plataforma de imágenes de Cino con el borde móvil de Bluetooth. Este generador de imágenes ofrece un rendimiento excepcional en lecturas de larga distancia y amplias capturas de códigos de barras. Además de escanear códigos de barras de alta resolución de 3 mil, también puede leer códigos de barras de 20 mil desde una distancia de hasta 34 ". El F790BT está diseñado para optimizar la productividad y ayudar a lograr resultados de negocios superiores.

- Integrado con la última tecnología inalámbrica Bluetooth
- Smart cuna ofrece cobertura de radio de más de 100 metros
- Funciona con la mayoría de los dispositivos móviles con Android, iOS y Windows
- Batch Scanning para tareas de inventario simplificadas
- Soporta PDF417 y códigos compuestos
- Lee varios códigos de barras desafiantes y problemáticos
- Soporta caídas desde 2m hasta hormigón
- Alertas de audio y visuales claras
- Vibrador opcional para confirmaciones táctiles
- La configuración se puede hacer a través de iCode
- Formato de datos avanzado con DataWizard Premium

Conveniencia inalámbrica

Movimiento y compatibilidad

Integrado con la tecnología Bluetooth, este escáner proporciona movilidad inalámbrica y la libertad de movimiento requerida por muchas aplicaciones. También puede emparejarse fácilmente con la mayoría de los dispositivos Bluetooth populares, incluidos los teléfonos con Windows, iOS y Android. La conexión se puede hacer en modo HID o SPP.

La ventaja de la cuna

Este aparato puede emparejarse con la base inteligente de Cino, que tiene capacidad para Bluetooth con una distancia de cobertura de más de 100 metros. Este último puede servir como una solución inalámbrica instantánea de "conectar y usar" si su dispositivo host carece de capacidades Bluetooth.

En el modo PICO, la base inteligente puede admitir hasta 7 escáneres a la vez. Esto le permite centralizar el proceso de transmisión de datos, reuniendo múltiples conexiones en una única base.

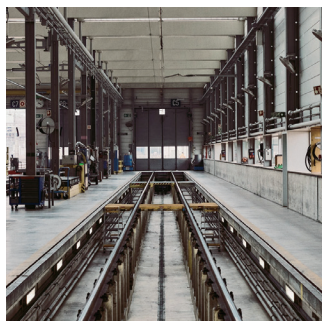
Características prácticas

Transmisiones de datos "en el lugar"

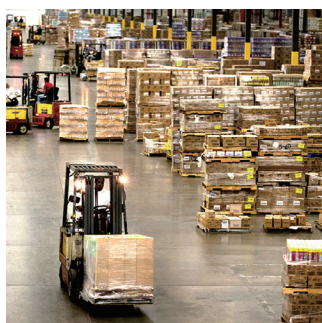
En el modo "Online Scanning", el escáner envía datos de código de barras a su dispositivo host inmediatamente después de cada escaneo.

Si la "Out-of-range scanning" también está habilitada, este generador de imágenes almacenará hasta 5,000 exploraciones de códigos de barras EAN cuando pierde la conexión de radio con el dispositivo host. Tras la reconexión, el generador de imágenes enviará automáticamente todos los datos almacenados.

- Desarrollo de la seguridad del sistema usando DataWizard Premium



Fabricación



Almacenaje



Centro de distribución



Venta al detalle

Gestión eficiente de inventario

El modo "Batch Scanning" se puede seleccionar para el trabajo de inventario. Los datos del código de barras se guardan en el generador de imágenes y solo se enviarán, por lotes, al dispositivo host cuando active la transmisión.

80,000 escaneos de códigos de barras EAN se pueden almacenar en la impresora de imágenes en este modo. El valor de la cantidad y la marca de tiempo se pueden agregar a los datos inmediatamente después de la captura.

Verificación de datos fácil

El modo "Validation Scanning" permite que el generador de imágenes registre los datos maestros. Este último se compara con la información que se lee posteriormente. Si no coinciden, el generador de imágenes emitirá pitidos de advertencia. Este modo facilita las tareas de validación en almacenes y fábricas, como verificar la uniformidad de los artículos en un lote.

Poder que dura

Este escáner de código de barras incorpora un sistema avanzado de administración de energía que maximiza el número de escaneos por carga. Dependiendo del uso, una carga completa puede ser suficiente para un día completo de trabajo. Las indicaciones del estado de la batería están disponibles para ayudarlo a concentrarse en las tareas en cuestión y no en la próxima recarga.

Escanee todas sus necesidades

Abordar las simbologías apiladas

F790BT está diseñado para escanear una amplia gama de simbologías apiladas y 1D, ya sea en papel, plástico o electrónicamente. Los códigos de barras lineales apilados que pueden ser leídos por el escáner incluyen PDF417, GS1 Databar Stacked y códigos compuestos.

Listo para los retos

Al ser potenciado por la plataforma de imágenes FuzzyScan, este escáner está preparado para leer varios códigos de barras difíciles y problemáticos. Por ejemplo, los códigos de barras de baja calidad, distorsionados, sucios, dañados y sobrescritos, así como los códigos de barras electrónicos en pantallas con poca iluminación.

Una herramienta para diferentes trabajos

Este aparato ofrece lecturas superiores en códigos de barras de alta densidad, además de un rango de escaneo excepcional en códigos de barras normales. Su rendimiento y capacidades lo convierten en un escáner versátil que es adecuado para diversas aplicaciones.

Experiencia de usuario mejorada

Puntero agudo para la orientación rápida

El fuerte haz de luz LED del escáner ayuda a los usuarios a apuntar más rápido y con mayor precisión. Este aparato también proyecta una iluminación roja brillante que permite capturas rápidas de códigos de barras, incluso bajo iluminación ambiental baja.



DataWizard Premium

Señales claras e informativas

Este escáner de código de barras contiene una señal acústica programable con volumen de sonido ajustable. Sus luces LED proporcionan indicaciones notables, multicolor.

Un vibrador incorporado ofrece una confirmación táctil de buenas lecturas, lo que es ideal para los casos en que los pitidos del escáner pueden molestar a los pacientes, o cuando el sonido de fondo puede ahogar el sonido de los ruidos.

Estas características funcionan en concierto para promover una mayor experiencia de escaneo.

Construido para un rendimiento duradero

Cuando diseñamos este lector de códigos de barras, la durabilidad y la ergonomía estaban en lo más alto de nuestra lista de prioridades. Con una construcción sobre molde, puede soportar caídas de 2.0 metros sobre el concreto. Su asa permite un agarre natural, ofreciendo un confort superior durante todo el día. Además, el elegante esquema del lector seguramente complementará las decoraciones de los establecimientos profesionales.

Valor más allá de la medida

Proceso de configuración simplificado

El iCode es un código de barras de configuración. Se puede incrustar con más de un comando, lo que permite el cambio simultáneo de numerosos parámetros. En lugar de configurar sus imágenes Cino con múltiples códigos de barras, los usuarios pueden lograr los mismos resultados con un solo iCode.

Simplemente elija la configuración que desee en FuzzyScan PowerTool y haga clic en el botón "iCode" para generar un código de barras completo que los incorpore a todos.

Funcionalidades personalizadas

DataWizard Premium le permite escribir datos o scripts de seguridad que luego se pueden usar para programar escáneres Cino para tareas personalizadas. El lenguaje de script es similar al BASIC y es fácil de aprender para programadores experimentados.

Esta característica exclusiva está incluida en FuzzyScan PowerTool y se ofrece a los clientes de Cino sin cargo adicional.

Formato avanzado de datos

A través de los scripts de datos, sus escáneres pueden programarse para tareas de formato complejas que de otro modo serían asignadas al dispositivo host. Por ejemplo: analizar datos en bruto de licencias de conducir, agregar preámbulos o postambles, y más.

Seguridad del sistema

Configure su sistema host para que solicite a los escáneres una clave de validación antes de permitir la conexión. Desarrolle un script de seguridad que sea capaz de generar dicha clave e instale este script en los escáneres aprobados. Esto evitará que los escáneres aleatorios accedan al sistema host.

SPECIFICATIONS

Performance Characteristics

Optical System	High performance linear imaging engine
Print Contrast	10% minimum reflective difference
Light Source	630nm LED
Minimum Resolution	3 mil (Code 39, PCS 0.9)
Reading Range *1	13 mil (0.33mm) UPC/EAN up to 24" 20 mil (0.5mm) Code 39 up to 34"
Scan Rate	Dynamic scanning rate up to 500 scans per second
Reading Direction	Bi-directional (forward and backward)
Pitch / Skew / Tilt	±65° / ±65° / ±55°
Host Interface	USB HID (USB Keyboard) USB VCOM (USB COM port emulation) USB OEM POS Standard RS232
Configuration Setup	Command barcodes iCode FuzzyScan PowerTool
Data Editing	DataWizard Premium
User Interfaces	Blue link indicator and 2-color status indicator Programmable beeper Optional vibrator

Electrical Characteristics

Operating Voltage	5 ± 10% VDC
Operating Current	Scanner with Smart Cradle Charging: Maximum 785 mA Standby: Maximum 53 mA

Power

Li-Ion Battery	2,550 mAh capacity 3-4 hours charge time over PSU 9-10 hours charge time over USB Ready-to-Scan at 30% of full charge : 3 hours over USB
UltraCap™ Capacitor	750 Farads 500,000 charge cycles Less than 50 min. charge time over PSU Less than 60 min. charge time over USB Over 5 hours of use per full charge Over 17,500 scans per full charge Over 700 scans after one minute charge

Communication Characteristics

RF Standard	Bluetooth v4.X
RF Frequency Band	2.402 ~ 2.4830 GHz unlicensed ISM band
Radio Link Modes	PAIR, PICO, SPP, HID
Communication Range	Up to 100 meters in open space when working with Smart Cradle, line of sight
Supported Profiles	SPP, HID

Physical Characteristics

Dimensions	97.8 mm (L) x 70.5 mm (W) x 156.2 mm (D) 3.85 in. (L) x 2.77 in. (W) x 6.15 in. (D)
Weight	230g (With Battery) 208g (With UltraCap™)
Color	Classic Black

Supported Symbolologies

1D Linear Codes	Code 39, Code 39 Full ASCII, Code 32, Code 39 Trioptic Code 128, GS1-128, Codabar, Code 11, Code 93 Standard & Industrial 2 of 5, Interleaved & Matrix 2 of 5 German Postal Code, China Postal Code, IATA UPC/EAN/JAN, UPC/EAN/JAN with Addendum Telepen, MSI/Plessey & UK/Plessey GS1 DataBar (formerly RSS) Linear & Linear Stacked
Linear-stacked*2	PDF417, Micro PDF417, Composite Codes, Codablock F
Postal Barcodes	German Post, Korean Post, China Post

User Environment

Drop Specifications	Withstand multiple drops at 2.0m (6.6ft) to concrete
Environmental Sealing	IP52
Operating Temperature	-10 °C to 50 °C (14 °F to 122 °F)
Storage Temperature	-40 °C to 70 °C (-40 °F to 158 °F)
Humidity	0% to 95% relative humidity, non-condensing
Ambient Light Immunity	0 ~ 100,000 Lux
ESD Protection	Functional after 15kV discharge

Safety & Regulatory

EMC & Radio	CE, UKCA, FCC, BSMI, RCM, KC, NCC, VCCI, MIC, SRRC
Safety *3	LED Eye Safety IEC62471, Exempt Group
Environmental	Compliant with RoHS III and REACH

Accessories

Smart Cradle	
RF Standard	Bluetooth v4.X
User Interfaces	1 blue link indicator 2-color status indicator Beeper, Paging / Reset button
Charging Cradle	
User Interface	1 blue power indicator
Cables	RS232 Serial cable USB-A Cable USB-C Cable USB Power Cable
Others	UC2210 UltraCap™ (750 Farads) BT2100 Battery Pack (2,550mAh) US100 SmartStand 5VDC Power Supply Unit

1. The Reading Range are measured under Cino's test environmental condition.
For more details, please refer to Scan Map.
2. Codablock F is available upon request.
3. Don't stare into the LED beam.

