

FUZZYSCAN F790

1D ручной имиджер



Тепловизор дальнего действия, созданный для ускорения рабочего процесса и повышения производительности

F790 обеспечивает исключительную производительность при считывании на большом расстоянии и широком захвате штрих-кода. Помимо сканирования штрих-кодов с высоким разрешением 3 мил, он также может считывать штрих-коды 20 мил с расстояния до 34 дюймов. Прочный, но эргономичный корпус тепловизора обеспечивает превосходный комфорт при интенсивном использовании, а также защиту от падений. F790 – это продукт передовой разработки Cino, который идеально подходит для широкого спектра общих и промышленных применений.

- Поддерживает PDF417 и композитные коды
- Превосходные показания на 3 мил штрих-кодах, с глубиной резкости более 3"
- Читает различные сложные и проблемные штрих-коды
- Читает электронные штрих-коды с экрана смартфона
- Быстрое двунаправленное сканирование
- Выдерживает падение с 2 м до бетона
- Четкая аудио и визуальная обратная связь
- Дополнительный вибратор для тактильных подтверждений
- Конфигурация может быть выполнена через iCode
- Расширенное форматирование данных с помощью DataWizard Premium

Сканирование всех ваших потребностей

Снасти Сложенные Символики

Этот имидж-сканер предназначен для сканирования огромного количества одномерных и многослойных символов, отображаемых на бумаге, пластике или в электронном виде. Штрих-линейные штрих-коды, которые могут быть прочитаны сканером, включают PDF417, GS1 Databar Stacked и составные коды.

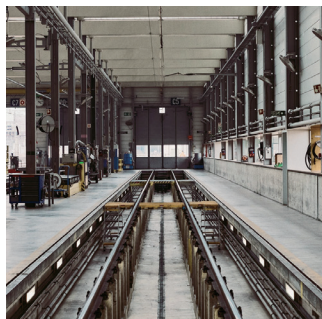
Готов к испытаниям

Этот сканер, созданный на основе платформы обработки изображений FuzzyScan, предназначен для считывания различных сложных и проблемных штрих-кодов. Например, некачественные, искаженные, грязные, поврежденные и перекошенные штрих-коды, а также электронные штрих-коды на плохо освещенных дисплеях.

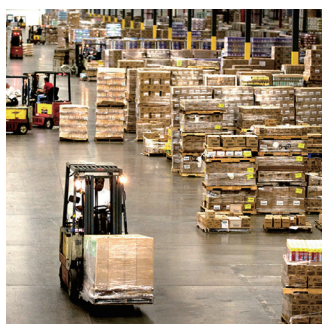
Один инструмент для разных рабочих мест

В дополнение к исключительному диапазону сканирования для обычных штрих-кодов, этот имидж-сканер также обеспечивает превосходные показания для штрих-кодов высокой плотности. Его производительность и возможности делают его универсальным сканером, который хорошо подходит для разнообразных применений.

- Разработка системы безопасности с использованием DataWizard Premium



Производство



Складские помещения



Распределительный центр



Розничная торговля

Улучшенный пользовательский опыт

Острый амер для быстрого прицеливания

Острый светодиодный луч помогает пользователям быстрее и точнее прицеливаться. Этот сканер также излучает ярко-красный фон, позволяющий быстро захватывать штрих-коды даже при слабом освещении.

Очистить аудио и визуальную обратную связь

Этот сканер штрих-кода содержит программируемый звуковой сигнал с регулируемой громкостью звука. Его светодиодные фонари дают заметные, многоцветные индикаторы. Наряду с дополнительным вибратором, эти функции работают согласованно, чтобы повысить качество сканирования.

Дополнительный вибратор для тихой или шумной среды

Дополнительный вибратор доступен, предлагая тактильное подтверждение хорошего чтения. Это идеальный вариант, когда гудки сканера могут вызывать помехи, например, в библиотеке или больничных палатах, где пациенты отдыхают. Вибрации также полезны в условиях, когда звуковые сигналы могут заглушаться громкими шумами, например, на производственных предприятиях.

Создан для длительной работы

Сканер, выполненный в форме сверху, способен выдерживать падение с высоты 2,0 метра на бетон. Его эргономичная ручка обеспечивает естественное сцепление с дорогой, обеспечивая превосходный комфорт в течение дня. Кроме того, элегантный контур сканера обязательно дополнит декоры профессиональных заведений.

Преимущество SmartStand

Мгновенное переключение между ручным и громким сканированием с помощью SmartStand Cino. Этот прагматичный аксессуар специально разработан для поддержки считывателей FuzzyScan в приложениях громкой связи. SmartStand поставляется с регулируемым держателем, который учитывает различные углы сканирования. Его основание оснащено откидными боковыми клапанами для обеспечения дополнительной устойчивости при необходимости. Оптимизируйте свою скорость работы и производительность с SmartStand Cino.

Значение вне меры

Упрощенный процесс настройки

ICode - это штрих-код конфигурации. Он может быть встроен несколькими командами, что позволяет одновременно изменять множество параметров. Вместо того, чтобы конфигурировать свои имидж-сканеры Cino с несколькими штрих-кодами, пользователи могут достичь тех же результатов с помощью одного iCode.

Просто выберите нужные настройки в FuzzyScan PowerTool и нажмите кнопку «iCode», чтобы создать исчерпывающий штрих-код, который воплощает их все.

Индивидуальные функции

DataWizard Premium позволяет писать данные или скрипты безопасности, которые затем можно использовать для программирования сканеров Cino для выполнения индивидуальных задач. Язык сценариев похож на BASIC и прост в освоении для опытных программистов.

Эта эксклюзивная функция включена в FuzzyScan PowerTool и предоставляется клиентам Cino без дополнительной оплаты.

Расширенное форматирование данных

С помощью сценариев данных ваши сканеры могут быть запрограммированы на сложные задачи форматирования, которые в противном случае были бы назначены хост-устройству. Например: парсинг необработанных данных из водительских прав, добавление преамбул или пост-марок и многое другое

Система безопасности

Настройте хост-систему так, чтобы сканеры запрашивали ключ проверки перед разрешением соединения. Разработайте скрипт безопасности, способный генерировать такой ключ, и установите этот скрипт на утвержденных сканерах. Это предотвратит случайный доступ сканеров к хост-системе.

SPECIFICATIONS

Performance Characteristics

Optical System	High performance linear imaging engine
Print Contrast	10% minimum reflective difference
Light Source	630nm LED
Minimum Resolution	3 mil (Code 39, PCS 0.9)
Reading Range *1	13 mil (0.33mm) UPC/EAN up to 24" 20 mil (0.5mm) Code 39 up to 34"
Scan Rate	Dynamic scanning rate up to 500 scans per second
Reading Direction	Bi-directional (forward and backward)
Pitch / Skew / Tilt	±65° / ± 65° / ± 55°
Host Interfaces	USB HID (USB Keyboard) USB VCOM (USB COM port emulation) Standard RS232
Configuration Setup	Command barcodes iCode FuzzyScan PowerTool
Data Editing	DataWizard Premium

Physical Characteristics

Dimensions	97.8 mm (L) x 70.5 mm (W) x 156.2 mm (D) 3.85 in. (L) x 2.77 in. (W) x 6.15 in. (D)
Weight	157g (cable excluded)
Color	Classic Black
User Interfaces	3 LEDs for power, good read and status indications Programmable beeper Optional vibrator
Operating Voltage	5VDC ± 10%
Operating Current	Operating : Typical 180 mA @5VDC Standby : Typical 80 mA @5VDC

1. The Reading Range are measured under Cino's test environmental condition.
2. Don't stare into the LED beam.

Supported Symbolologies

1D Linear Codes	Code 39, Code 39 Full ASCII, Code 32, Code 39 Trioptic Code 128, GS1-128, Codabar, Code 11, Code 93 Standard & Industrial 2 of 5, Interleaved & Matrix 2 of 5 German Postal Code, China Postal Code, IATA UPC/EAN/JAN, UPC/EAN/JAN with Addendum Telepen, MSI/Plessey & UK/Plessey GS1 DataBar (formerly RSS) Linear & Linear Stacked
Linear-stacked	PDF417, Micro PDF417, Codablock F, Composite
Postal Barcodes	German Post, Korean Post, China Post

User Environment

Drop Specifications	Withstands multiple drops from 2.0m (6.6ft) to concrete
Environmental Sealing	IP52
Operating Temperature	-10 °C to 50 °C (14 °F to 122 °F)
Storage Temperature	-40 °C to 70 °C (-40 °F to 158 °F)
Humidity	5% to 95% relative humidity, non-condensing
Ambient Light Immunity	0 ~ 100,000 Lux
ESD Protection	Functional after 15KV discharge

Safety & Regulatory

EMC	CE, UKCA, FCC, BSMI, RCM, KC, VCCI
Safety *2	LED Eye Safety IEC62471, Exempt Group
Environmental	Compliant with RoHS directive

Accessories

Interface Cables	RS232 Serial Cable USB-A Cable USB-C Cable
Others	5VDC Power Supply Unit USB Power Cable US100 SmartStand US50 Hand-free Stand Universal Holder