

## FUZZYSCAN F790

Scanner de mão 1D



### Um scanner de longo alcance, criado para acelerar o fluxo de trabalho e aumentar a produtividade

O F790 oferece desempenho excepcional em leituras de longa distância e grandes capturas de código de barras. Além de escanear códigos de barras de alta resolução de 3 mil, ele também pode ler 20 mil códigos de barras a uma distância de até 34 ". A caixa robusta e ergonômica do scanner proporciona conforto superior durante o uso intensivo, além de proteção contra quedas. Um produto da engenharia avançada da Cino, o F790 é ideal para uma ampla gama de aplicações gerais e industriais.

- Suporta PDF417 e códigos compostos
- Leituras superiores em códigos de barras de 3 mil, com uma profundidade de campo superior a 3 "
- Lê vários códigos de barra desafiadores e problemáticos
- Lê códigos de barras eletrônicos a partir de telas de smartphones
- Rápida varredura bidirecional
- Suporta quedas de 2m ao concreto
- Limpar alertas sonoros e visuais
- Vibrador opcional para confirmações tácteis
- A configuração pode ser feita através do iCode
- Formatação avançada de dados com o DataWizard Premium

### Escaneie todas as suas necessidades

#### Enfrente simbologias empilhadas

Este scanner é projetado para digitalizar uma vasta gama de simbologias empilhadas e 1D, exibidas em papel, plástico ou eletronicamente. Os códigos de barras lineares empilhados que podem ser lidos pelo scanner incluem PDF417, códigos de barras empilhadas GS1 e códigos compostos.

#### Pronto para desafios

Fortalecido pela plataforma de imagem FuzzyScan, este scanner está preparado para ler vários códigos de barra desafiadores e problemáticos. Por exemplo, códigos de barras de baixa qualidade, distorcidos, sujos, danificados e envelopados, bem como códigos de barras eletrônicos em monitores pouco iluminados.

#### Uma ferramenta para trabalhos diferentes

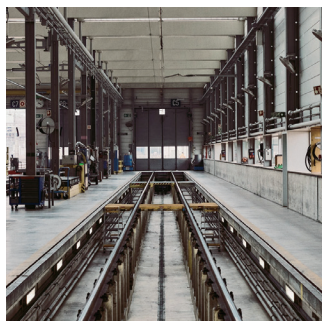
Além de uma excepcional faixa de leitura em códigos de barras regulares, este scanner também oferece leituras superiores em códigos de barras de alta densidade. Seu desempenho e capacidades fazem dele um scanner versátil que é adequado para diversas aplicações.

### Experiência aprimorada do usuário

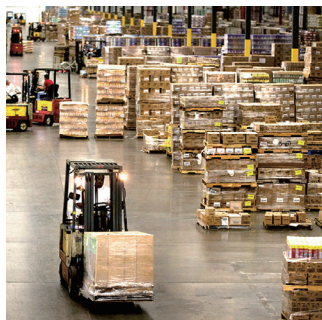
#### Apontador aguçado para rápida segmentação

O feixe de LED afiado ajuda os usuários a mirar mais rápido e com maior precisão. Este scanner também projeta uma iluminação de fundo vermelha brilhante que permite capturas rápidas de código de barras, mesmo sob iluminação ambiente baixa.

- Desenvolvimento de segurança do sistema usando o DataWizard Premium



Fabricação



Armazenagem



Centro de distribuição



Venda a retalho

## Limpar alertas visuais e de áudio

Este scanner de código de barras contém um sinal sonoro programável com volume de som ajustável. Suas luzes LED fornecem indicações conspícuas e multicoloridas. Junto com o vibrador opcional, esses recursos funcionam em conjunto para promover uma maior experiência de digitalização.

## Vibrador opcional para ambientes silenciosos ou ruidosos

Um vibrador opcional está disponível, oferecendo uma confirmação tátil de boas leituras. É ideal quando os bips do scanner podem causar interrupções, como em uma biblioteca ou em quartos de hospital onde os pacientes estão descansando. As vibrações também são úteis em ambientes onde sons de bipes podem ser abafados por ruídos altos, por exemplo, fábricas.

## Construído para desempenho duradouro

Com uma construção excessiva do molde, este scanner pode suportar quedas de 2,0 metros no concreto. Sua alça ergonômica permite uma pegada natural, oferecendo conforto superior durante todo o dia. Além disso, o contorno elegante do scanner certamente complementar as decorações dos estabelecimentos profissionais.

## A vantagem do SmartStand

Altere instantaneamente entre a leitura manual e manual com o SmartStand do Cino. Este acessório pragmático foi projetado especificamente para oferecer suporte a leitores FuzzyScan em aplicativos viva-voz.

O SmartStand vem com um suporte ajustável que permite diferentes ângulos de varredura. Sua base é equipada com abas laterais dobráveis para proporcionar estabilidade extra quando necessário.

Otimize sua velocidade de trabalho e produtividade com o SmartStand do Cino.

## Valor além da medida

### Processo simplificado de configuração

O iCode é um código de barras de configuração. Ele pode ser incorporado com mais de um comando, permitindo a alteração simultânea de vários parâmetros. Em vez de configurar seus visualizadores Cino com vários códigos de barras, os usuários podem obter os mesmos resultados com um único iCode.

Basta escolher as configurações desejadas no FuzzyScan PowerTool e clicar no botão "iCode" para gerar um código de barras abrangente que incorpore todas elas.

### Funcionalidades personalizadas

O DataWizard Premium permite que você grave dados ou scripts de segurança que podem ser usados para programar scanners Cino para tarefas personalizadas. A linguagem de script é semelhante ao BASIC e fácil de aprender para programadores experientes. Este recurso exclusivo está incluído no FuzzyScan PowerTool e oferecido aos clientes Cino sem custo adicional.

### Formatação avançada de dados

Por meio de scripts de dados, seus scanners podem ser programados para tarefas complexas de formatação que, de outra forma, seriam atribuídas ao dispositivo host. Por exemplo: analisar dados brutos de licenças de motorista, adicionar preâmbulos ou postambles e muito mais.

### Sistema de segurança

Configure seu sistema host para solicitar scanners para uma chave de validação antes de permitir a conexão. Desenvolva um script de segurança capaz de gerar essa chave e instale esse script em scanners aprovados. Isso impedirá que scanners aleatórios acessem o sistema host.

# SPECIFICATIONS

## Performance Characteristics

Optical System	High performance linear imaging engine
Print Contrast	10% minimum reflective difference
Light Source	630nm LED
Minimum Resolution	3 mil (Code 39, PCS 0.9)
Reading Range *1	13 mil (0.33mm) UPC/EAN up to 24" 20 mil (0.5mm) Code 39 up to 34"
Scan Rate	Dynamic scanning rate up to 500 scans per second
Reading Direction	Bi-directional (forward and backward)
Pitch / Skew / Tilt	±65° / ±65° / ±55°
Host Interfaces	USB HID (USB Keyboard) USB VCOM (USB COM port emulation) Standard RS232
Configuration Setup	Command barcodes iCode FuzzyScan PowerTool
Data Editing	DataWizard Premium

## Physical Characteristics

Dimensions	97.8 mm (L) x 70.5 mm (W) x 156.2 mm (D) 3.85 in. (L) x 2.77 in. (W) x 6.15 in. (D)
Weight	157g (cable excluded)
Color	Classic Black
User Interfaces	3 LEDs for power, good read and status indications Programmable beeper Optional vibrator
Operating Voltage	5VDC ± 10%
Operating Current	Operating : Typical 180 mA @5VDC Standby : Typical 80 mA @5VDC

1. The Reading Range are measured under Cino's test environmental condition.
2. Don't stare into the LED beam.

## Supported Symbolologies

1D Linear Codes	Code 39, Code 39 Full ASCII, Code 32, Code 39 Trioptic Code 128, GS1-128, Codabar, Code 11, Code 93 Standard & Industrial 2 of 5, Interleaved & Matrix 2 of 5 German Postal Code, China Postal Code, IATA UPC/EAN/JAN, UPC/EAN/JAN with Addendum Telepen, MSI/Plessey & UK/Plessey GS1 DataBar (formerly RSS) Linear & Linear Stacked
Linear-stacked	PDF417, Micro PDF417, Codablock F, Composite
Postal Barcodes	German Post, Korean Post, China Post

## User Environment

Drop Specifications	Withstands multiple drops from 2.0m (6.6ft) to concrete
Environmental Sealing	IP52
Operating Temperature	-10 °C to 50 °C (14 °F to 122 °F)
Storage Temperature	-40 °C to 70 °C (-40 °F to 158 °F)
Humidity	5% to 95% relative humidity, non-condensing
Ambient Light Immunity	0 ~ 100,000 Lux
ESD Protection	Functional after 15KV discharge

## Safety & Regulatory

EMC	CE, UKCA, FCC, BSMI, RCM, KC, VCCI
Safety *2	LED Eye Safety IEC62471, Exempt Group
Environmental	Compliant with RoHS directive

## Accessories

<b>Interface Cables</b>	RS232 Serial Cable USB-A Cable USB-C Cable
<b>Others</b>	5VDC Power Supply Unit USB Power Cable US100 SmartStand US50 Hand-free Stand Universal Holder

