

FUZZYSCAN F790

Escáner de mano 1D



Un lector de largo alcance que está diseñado para acelerar el flujo de trabajo y aumentar la productividad

F790 ofrece un rendimiento excepcional en lecturas de larga distancia y amplias capturas de códigos de barras. Además de escanear códigos de barras de alta resolución de 3 mil, también puede leer códigos de barras de 20 mil desde una distancia de hasta 34 ". La carcasa robusta y ergonómica del escáner ofrece una comodidad superior durante el uso intensivo y protección contra caídas. Un producto de la avanzada ingeniería de Cino, el F790 es ideal para una amplia gama de aplicaciones generales e industriales.

- Soporta PDF417 y códigos compuestos
- Lecturas superiores en códigos de barras de 3 mil, con una profundidad de campo de más de 3"
- Lee varios códigos de barras desafiantes y problemáticos
- Lee códigos de barras electrónicos desde pantallas de teléfonos inteligentes
- Escaneo bidireccional rápido
- Soporta caídas desde 2m hasta hormigón
- Alertas de audio y visuales claras
- Vibrador opcional para confirmaciones táctiles
- La configuración se puede hacer a través de iCode
- Formato de datos avanzado con DataWizard Premium

Escanee todas sus necesidades

Abordar las simbologías apiladas

F790 está diseñado para escanear una amplia gama de simbologías apiladas y 1D, ya sea en papel, plástico o electrónicamente. Los códigos de barras lineales apilados que pueden ser leídos por el escáner incluyen PDF417, GS1 Databar Stacked y códigos compuestos.

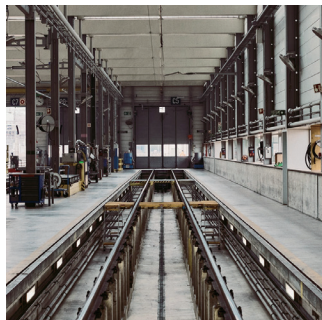
Listo para los retos

Al ser potenciado por la plataforma de imágenes FuzzyScan, este escáner está preparado para leer varios códigos de barras difíciles y problemáticos. Por ejemplo, los códigos de barras de baja calidad, distorsionados, sucios, dañados y sobrescritos, así como los códigos de barras electrónicos en pantallas con poca iluminación.

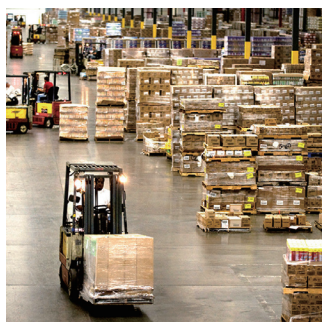
Una herramienta para diferentes trabajos

Este aparato ofrece lecturas superiores en códigos de barras de alta densidad, además de un rango de escaneo excepcional en códigos de barras normales. Su rendimiento y capacidades lo convierten en un escáner versátil que es adecuado para diversas aplicaciones.

- Desarrollo de la seguridad del sistema usando DataWizard Premium



Fabricación



Almacenaje



Centro de distribución



Venta al detalle

Experiencia de usuario mejorada

Puntero agudo para la orientación rápida

El fuerte haz de luz LED del escáner ayuda a los usuarios a apuntar más rápido y con mayor precisión. Este aparato también proyecta una iluminación roja brillante que permite capturas rápidas de códigos de barras, incluso bajo iluminación ambiental baja.

Señales claras e informativas

Este escáner de código de barras contiene una señal acústica programable con volumen de sonido ajustable. Sus luces LED proporcionan indicaciones notables, multicolor.

Un vibrador incorporado ofrece una confirmación táctil de buenas lecturas, lo que es ideal para los casos en que los pitidos del escáner pueden molestar a los pacientes, o cuando el sonido de fondo puede ahogar el sonido de los ruidos.

Estas características funcionan en concierto para promover una mayor experiencia de escaneo.

Construido para un rendimiento duradero

Cuando diseñamos este lector de códigos de barras, la durabilidad y la ergonomía estaban en lo más alto de nuestra lista de prioridades. Con una construcción sobre molde, puede soportar caídas de 2.0 metros sobre el concreto. Su asa permite un agarre natural, ofreciendo un confort superior durante todo el día. Además, el elegante esquema del lector seguramente complementará las decoraciones de los establecimientos profesionales.

La ventaja de SmartStand

Cambie instantáneamente entre el escaneo manual y el manos libres con el SmartStand de Cino. Este accesorio pragmático está diseñado expresamente para ser compatible con los lectores FuzzyScan en aplicaciones de manos libres.

El SmartStand viene con un soporte ajustable que permite diferentes ángulos de escaneo. Su base está equipada con aletas laterales plegables para proporcionar estabilidad adicional cuando sea necesario.

Optimice su velocidad de trabajo y productividad con SmartStand de Cino.

Valor más allá de la medida

Proceso de configuración simplificado

El iCode es un código de barras de configuración. Se puede incrustar con más de un comando, lo que permite el cambio simultáneo de numerosos parámetros. En lugar de configurar sus imágenes Cino con múltiples códigos de barras, los usuarios pueden lograr los mismos resultados con un solo iCode. Simplemente elija la configuración que desee en FuzzyScan PowerTool y haga clic en el botón "iCode" para generar un código de barras completo que los incorpore a todos.

Funcionalidades personalizadas

DataWizard Premium le permite escribir datos o scripts de seguridad que luego se pueden usar para programar escáneres Cino para tareas personalizadas. El lenguaje de script es similar al BASIC y es fácil de aprender para programadores experimentados.

Esta característica exclusiva está incluida en FuzzyScan PowerTool y se ofrece a los clientes de Cino sin cargo adicional.

Formato avanzado de datos

A través de los scripts de datos, sus escáneres pueden programarse para tareas de formato complejas que de otro modo serían asignadas al dispositivo host. Por ejemplo: analizar datos en bruto de licencias de conducir, agregar preámbulos o postambles, y más.

Seguridad del sistema

Configure su sistema host para que solicite a los escáneres una clave de validación antes de permitir la conexión. Desarrolle un script de seguridad que sea capaz de generar dicha clave e instale este script en los escáneres aprobados. Esto evitará que los escáneres aleatorios accedan al sistema host.

SPECIFICATIONS

Performance Characteristics

Optical System	High performance linear imaging engine
Print Contrast	10% minimum reflective difference
Light Source	630nm LED
Minimum Resolution	3 mil (Code 39, PCS 0.9)
Reading Range *1	13 mil (0.33mm) UPC/EAN up to 24" 20 mil (0.5mm) Code 39 up to 34"
Scan Rate	Dynamic scanning rate up to 500 scans per second
Reading Direction	Bi-directional (forward and backward)
Pitch / Skew / Tilt	±65° / ±65° / ±55°
Host Interfaces	USB HID (USB Keyboard) USB VCOM (USB COM port emulation) Standard RS232
Configuration Setup	Command barcodes iCode FuzzyScan PowerTool
Data Editing	DataWizard Premium

Physical Characteristics

Dimensions	97.8 mm (L) x 70.5 mm (W) x 156.2 mm (D) 3.85 in. (L) x 2.77 in. (W) x 6.15 in. (D)
Weight	157g (cable excluded)
Color	Classic Black
User Interfaces	3 LEDs for power, good read and status indications Programmable beeper Optional vibrator
Operating Voltage	5VDC ± 10%
Operating Current	Operating : Typical 180 mA @5VDC Standby : Typical 80 mA @5VDC

1. The Reading Range are measured under Cino's test environmental condition.
2. Don't stare into the LED beam.

Supported Symbolologies

1D Linear Codes	Code 39, Code 39 Full ASCII, Code 32, Code 39 Trioptic Code 128, GS1-128, Codabar, Code 11, Code 93 Standard & Industrial 2 of 5, Interleaved & Matrix 2 of 5 German Postal Code, China Postal Code, IATA UPC/EAN/JAN, UPC/EAN/JAN with Addendum Telepen, MSI/Plessey & UK/Plessey GS1 DataBar (formerly RSS) Linear & Linear Stacked
Linear-stacked	PDF417, Micro PDF417, Codablock F, Composite
Postal Barcodes	German Post, Korean Post, China Post

User Environment

Drop Specifications	Withstands multiple drops from 2.0m (6.6ft) to concrete
Environmental Sealing	IP52
Operating Temperature	-10 °C to 50 °C (14 °F to 122 °F)
Storage Temperature	-40 °C to 70 °C (-40 °F to 158 °F)
Humidity	5% to 95% relative humidity, non-condensing
Ambient Light Immunity	0 ~ 100,000 Lux
ESD Protection	Functional after 15KV discharge

Safety & Regulatory

EMC	CE, UKCA, FCC, BSMI, RCM, KC, VCCI
Safety *2	LED Eye Safety IEC62471, Exempt Group
Environmental	Compliant with RoHS directive

Accessories

Interface Cables	RS232 Serial Cable USB-A Cable USB-C Cable
Others	5VDC Power Supply Unit USB Power Cable US100 SmartStand US50 Hand-free Stand Universal Holder

