



FUZZYSCAN F680BT

1D 무선 이미지

탁월한 이동성과 성능을 제공하도록 설계된 Bluetooth 이미지

F680BT는 Cino의 독점적인 이미징 플랫폼과 Bluetooth로 제공되는 무선 이동성을 결합합니다. 이 제품은 방대한 1D 바코드 및 적층형 기호에 뛰어난 판독 성능을 제공합니다. 스마트 크래들과 쌍을 이루면 이 이미저는 100미터가 넘는 무선 작동 범위를 제공합니다. F680BT는 창고에서 물건을 스캐닝하거나 창고 주변의 재고 상태를 확인하는 등 작업자가 뛰어난 효율성으로 업무를 처리할 수 있도록 도와줍니다.

- 최신 Bluetooth 무선 기술과 통합
- 스마트 크래들은 100미터가 넘는 무선 범위를 제공합니다
- 대부분의 Android, iOS 및 Windows 휴대 기기에서 작동합니다
- 간단한 재고 정리를 위한 일괄 스캔
- PDF417 및 복합 코드 지원
- 다양한 도전적이고 문제가 있는 바코드를 읽습니다
- 1.8m에서 콘크리트까지 떨어 뜨림
- 명확한 오디오 및 비주얼 피드백
- 조용하거나 시끄러운 환경을 위한 옵션 진동기
- 구성은 iCode를 통해 수행할 수 있습니다
- DataWizard Premium을 사용한 고급 데이터 포맷팅
- DataWizard Premium을 사용한 시스템 보안 개발

무선 편리함

동작 및 호환성

블루투스 기술이 내장된 F680BT는 무선 이동성과 많은 애플리케이션에서 요구되는 이동의 자유를 제공합니다. 또한 Windows, iOS 및 Android 휴대 전화를 포함한 널리 사용되는 대부분의 Bluetooth 장치와 쉽게 연결할 수 있습니다. HID 또는 SPP 모드로 연결할 수 있습니다.

거치대 장점

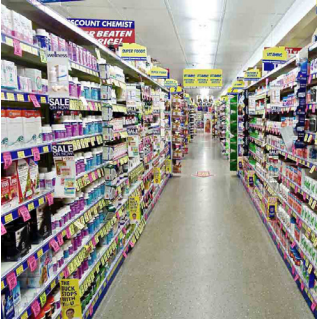
F680BT는 Cino의 스마트 크래들과 쌍을 이룰 수 있습니다. 이 스마트 크래들은 100미터가 넘는 거리에서 블루투스 기능을 지원합니다. 후자는 호스트 장치에 Bluetooth 기능이 없는 경우 즉시 플러그 앤 플레이 무선 솔루션을 제공할 수 있습니다.

PICO 모드에서 스마트 크래들은 최대 7개의 스캐너를 동시에 지원할 수 있습니다. 이렇게 하면 데이터 전송 프로세스를 중앙 집중화하여 하나의 크래들에 여러 개의 연결을 수집할 수 있습니다.

실용적인 기능

"현장에서" 데이터 전송

"온라인 스캐닝"에서, F680BT는 매 스캔 후 즉시 호스트 장치에 바코드 데이터를 전송합니다. "범위를 벗어난 검사"가 활성화된 경우 이 이미저는 호스트 장치와의 무선 연결이 끊어지면 EAN 바코드 스캔을 최대 5,000건 저장합니다. 다시 연결되면 이미저는 모든 저장된 데이터를 자동으로 보냅니다.



소매

효율적인 재고 확보

인벤토리 작업을 위해 "일괄 스캔"을 선택할 수 있습니다. 바코드 데이터는 이미 저에 보관되며 전송을 활성화 할 때 호스트 장치에 배치로만 전송됩니다.

이 모드에서 이미 저에 EAN 바코드 80,000 스캔을 저장할 수 있습니다. 수량 값과 타임 스탬프는 캡처 직후에 데이터에 추가 될 수 있습니다.

데이터 확인이 쉬워졌습니다

"유효성 검사 스캐닝"을 사용하면 이미 저에서 마스터 데이터를 기록 할 수 있습니다. 후자는이어서 읽혀지는 정보와 비교됩니다. 일치하지 않으면 경고음이 울립니다. 이 모드는 많은 항목의 균일 성 확인과 같은 창고 및 공장에서 유효성 검사 작업을 용이하게합니다.

지속되는 힘

F680BT 는 충전 당 스캔 횟수를 최대화하는 고급 전원 관리 시스템을 채택하고 있습니다. 사용법에 따라 하루 종일 작업해도 완전 충전으로 충분할 수 있습니다. 배터리 상태 표시는 다음 재충전이 아닌 현재의 작업에만 집중할 수 있도록 도와줍니다.



상업용

당신의 모든 필요를 검사하십시오

스택 된 심볼을 다루십시오

F680BT 는 종이, 플라스틱 또는 전자식으로 표시되는 광대 한 1D 및 적층 기호를 스캔하도록 설계되었습니다. 스캐너로 읽을 수있는 스택 선형 바코드에는 PDF417, GS1 Databar Stacked 및 합성 코드가 포함됩니다.

도전 준비

FuzzyScan 이미지 플랫폼에 힘 입어 이 스캐너는 다양한 도전적이고 문제가있는 바코드를 읽을 수 있습니다. 예를 들어, 품질이 좋지 않고, 왜곡되고, 더럽고, 손상되고, 겹쳐진 바코드뿐 아니라 희미하게 빛나는 디스플레이의 전자 바코드.

다른 작업을위한 하나의 도구

F680BT 는 일반 바코드의 탁월한 스캔 범위 외에도 고밀도 바코드에 대해 우수한 판독 값을 제공합니다. 뛰어난 성능과 기능으로 다양한 응용 분야에 적합한 다기능 스캐너입니다.



접대 분야

향상된 사용자 경험

신속한 타겟팅을위한 샤프 아이머

스캐너의 날카로운 LED 광선은 사용자가보다 빠르고 정확하게 목표를 정할 수 있도록 도와줍니다. 또한 F680BT 는 낮은 주변 조명 하에서도 신속한 바코드 캡처를 가능하게하는 밝은 적색 조명을 투사합니다.

맑은 오디오 및 시각적 피드백

이 바코드 스캐너에는 조절 가능한 사운드 볼륨이있는 프로그램 가능한 신호음이 들어 있습니다. LED 조명은 눈에 잘 띄는 다중 색상 표시를 제공합니다. 옵션 인 바이브레이터와 함께 이들 기능은 함께 작동하여 더 큰 스캐닝 경험을 촉진합니다.

조용하거나 시끄러운 환경을위한 옵션 진동기

옵션으로 제공되는 바이브레이터를 통해 촉감을 확인할 수 있습니다. 환자가 쉬고있는 도서관이나 병원 등 스캐너의 신호음이 방해받을 때 이상적입니다. 진동은 빠 소리가 큰 소리 (예 : 제조 공장) 로 인해 빠져 나갈 수있는 환경에서도 유용합니다.



DataWizard Premium

인체 공학적이며 세련되고 견고한 제품

F680BT 는 내구성을 손상시키지 않으면서 스타일과 인간 공학을 병합합니다 . 핸들은 반복적인 작업 동안 사용자의 피로를 최소화하는 자연스러운 그림을 제공합니다 . 그것의 매끄러운 윤곽은 심미적으로 즐겁고 전문적인 장식을 보완합니다 . 또한 , 이 이미 저의 튼튼한 주택은 콘크리트에 1.8 미터 떨어진 방울을 견딜 수있어 고도의 보호 기능을 제공합니다 .

측정 값을 넘어서는 가치

단순화 된 구성 프로세스

iCode 는 구성 바코드입니다 . 하나 이상의 명령으로 임베디드 될 수 있으므로 수많은 매개 변수를 동시에 변경할 수 있습니다 . 여러 바코드로 Cino 이미 저를 구성하는 대신 사용자는 단일 iCode 로 동일한 결과를 얻을 수 있습니다 .

FuzzyScan PowerTool 에서 원하는 설정을 선택하고 "iCode" 버튼을 클릭하면 모든 것을 구현하는 포괄적인 바코드가 생성됩니다 .

사용자 정의 된 기능

DataWizard Premium 을 사용하면 맞춤형 작업을 위해 Cino 스캐너를 프로그래밍하는 데 사용할 수있는 데이터 또는 보안 스크립트를 작성할 수 있습니다 . 스크립트 언어는 BASIC 과 비슷하며 숙련 된 프로그래머에게 배우기 쉽습니다 .

이 독점적인 기능은 FuzzyScan PowerTool 에 포함되어 있으며 추가 비용없이 Cino 고객에게 제공됩니다 .

고급 데이터 포매팅

데이터 스크립트를 통해 스캐너는 그렇지 않으면 호스트 장치에 할당 될 복잡한 서식 지정 업무를 위해 프로그래밍 될 수 있습니다 . 예를 들어 , 운전 면허증에서 원시 데이터를 파싱하고 , 프리엠블이나 포스트 앰블을 추가하는 등의 작업을 수행 할 수 있습니다 .

시스템 보안

연결을 허용하기 전에 검사 시스템에 확인 키를 요청하도록 호스트 시스템을 설정하십시오 . 그러한 키를 생성 할 수있는 보안 스크립트를 개발하고 승인 된 스캐너에이 스크립트를 설치하십시오 . 이렇게하면 무작위 스캐너가 호스트 시스템에 액세스하는 것을 방지 할 수 있습니다 .

SPECIFICATIONS

Performance Characteristics

Optical System	High performance linear imaging engine
Print Contrast	15% minimum reflective difference
Light Source	630nm red LED
Minimum Resolution	3 mil (Code 39, PCS 0.9)
Reading Range *1	13 mil (0.33mm) UPC/EAN up to 24"
Scan Rate	Dynamic scanning rate up to 500 scans per second
Reading Direction	Bi-directional (forward and backward)
Pitch / Skew / Tilt	±65° / ± 65° / ± 55°
Configuration Setup	Command barcodes FuzzyScan iCode FuzzyScan PowerTool
Data Processing	DataWizard Premium
User Interfaces	Blue link indicator and 2-color status indicator Programmable beeper Optional vibration

Electrical Characteristics

Operating Voltage	5VDC ± 10%
Operating Current	Scanner with Smart Cradle Charging: Maximum 785 mA Standby: Maximum 53 mA

Power

Li-Ion Battery	2550 mAh capacity 3-4 hour charge time over PSU 9-10 hour charge time over USB Scan-ready at 30% power: 3 hr charge over USB
UltraCap™ Capacitor	750 Farads Less than 50 minute charge time over PSU Less than 60 minute charge time over USB Over 5 hours of use per full charge Over 17,500 scans per full charge Over 700 scans after one minute charge

Communication Characteristics

RF Standard	Bluetooth Version 4.x
RF Frequency Band	2.402 ~ 2.4830 GHz unlicensed ISM band
Radio Link Modes	PAIR, PICO, SPP, HID
Communication Range	Up to 100 meters in open space when working with Smart Cradle, line of sight
Supported Profiles	HID (Keyboard), SPP (Serial Port)

Physical Characteristics

Dimensions	97.0 mm (L) x 65.0 mm (W) x 156 mm (D) 3.81 in. (L) x 2.55 in. (W) x 6.14 in. (D)
Weight	198g (With Battery) 176g (With UltraCap™)
Color	Classic Black, Ivory White

Supported Symbolologies

1D Linear Codes	Code 39, Code 39 Full ASCII, Code 32, Code 128, GS1-128, Codabar, Code 11, Code 93, GS1 DataBar, Standard & Industrial 2 of 5, Interleaved & Matrix 2 of 5, IATA, UPC/EAN/JAN, UPC/EAN/JAN with Addendum, Telepen, MSI/Plessey & UK/Plessey
Linear-stacked*2	PDF417, Micro PDF417, Composite Codes, Codablock F, Code 16K, Code 49, Linear-stacked
Postal Barcodes	German Post, Korean Post, China Post

User Environment

Drop Specifications	Withstands multiple drops from 1.8m (6.0ft) to concrete
Environmental Sealing	IP52
Operating Temperature	-10 °C to 50 °C (14 °F to 122 °F)
Storage Temperature	-40 °C to 70 °C (-40 °F to 158 °F)
Humidity	0% to 95% relative humidity, non-condensing
Ambient Light Immunity	0 ~ 100,000 Lux
ESD Protection	Functional after 15kV discharge

Safety & Regulatory

EMC & Radio	CE, UKCA, FCC, BSMI, RCM, KC, NCC, VCCI, MIC, SRRC
Safety	LED Eye Safety IEC62471, Exempt Group
Environmental	Compliant with RoHS and REACH

Accessories

Smart Cradle	HB2112 Smart Cradle
RF Standard	Bluetooth Version 4.x
Host Interfaces	USB HID (USB Keyboard) USB VCOM (USB COM port emulation) USB OEM POS Standard RS232
Cables	RS232 Serial cable USB-A Cable USB-C Cable USB Power Cable
Others	UC2210 UltraCap™ (750 Farads) BT2100 Battery Pack (2,550mAh) US100 SmartStand Power Supply Unit (5VDC, 2A outlet)

1. The Reading Range are measured under Cino's test environmental condition.
2. Codablock F, Code 16K, and Code 49 are available upon request.

