



FUZZYSCAN F680BT 1D コードレスイメージャー

優れた機動性とパフォーマンスを提供するように設計された Bluetooth イメージャー

F680BT は、Cino 独自のイメージングプラットフォームと Bluetooth が提供するワイヤレスモビリティを組み合わせたものです。膨大な数の 1D バーコードと積み重ねシンボルで優れた読み取り性能を発揮します。スマートクレードルと組み合わせると、このイメージャーは 100 メートル以上のコードレス作業範囲を提供します。カウンターで商品をスキャンしている場合でも、デポ周辺の在庫状況をチェックしている場合でも、F680BT は労働者が優れた効率で仕事を終わらせるのに役立ちます。

- 最新の Bluetooth ワイヤレステクノロジーと統合
- スマートクレードルは 100 メートル以上の無線通信可能範囲を提供します
- ほとんどの Android、iOS、および Windows モバイルデバイスで動作します
- 簡単な棚卸のためのバッチスキャン
- PDF417 とコンジットコードをサポート
- 挑戦的で問題のある様々なバーコードを読む
- 1.8m からコンクリートへの落下に耐える
- オーディオとビジュアルのフィードバックをクリア
- 静かまたは騒々しい環境のための任意バイブレーター
- 設定は iCode を通して行うことができます

無線の便利さ

動きと互換性

Bluetooth テクノロジーを組み込んだ F680BT は、コードレスモビリティと多くのアプリケーションに必要な移動の自由度を提供します。また、Windows、iOS、Android 携帯など、一般的な Bluetooth デバイスの大部分と簡単にペアリングできます。HID または SPP モードで接続できます。

クレードルの利点

F680BT は、Bluetooth 対応の Cino のスマートクレードルと組み合わせることができます。通信距離は 100 メートルを超えます。ホストデバイスに Bluetooth 機能がない場合は、後者がインスタントプラグアンドプレイコードレスソリューションとして機能します。

PICO モードでは、スマートクレードルは一度に最大 7 台のスキャナをサポートできます。これにより、1 つのクレードルに複数の接続を集めることで、データ転送プロセスを集中管理できます。

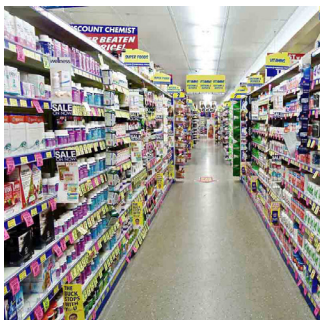
実用的な機能

「その場で」データ伝送

「オンラインスキャン」では、F680BT は各スキャンの直後にバーコードデータをホストデバイスに送信します。

「範囲外スキャン」も有効になっている場合、このイメージャーはホストデバイスとの無線接続が切断されたときに最大 5000 スキャンの EAN バーコードを保存します。再接続すると、イメージャーは自動的にすべての保存データを送信します。

- DataWizard Premium による高度なデータフォーマット
- DataWizard Premium を使用したシステムセキュリティ開発



小売



商用利用



せっきゃくぎょう

効率的な棚卸

在庫作業には「一括スキャン」を選択できます。バーコードデータはイメージャに保存され、送信を有効にしたときにのみホストデバイスにバッチとして送信されます。

このモードでは、80,000 スキャンの EAN バーコードをイメージャに保存できます。数量値およびタイムスタンプは、取得直後にデータに追加されてもよい。

データ検証を簡単に

「検証スキャン」を使用すると、イメージャはマスタデータを記録できます。後者はその後読み取られる情報と比較されます。一致しない場合、イメージャは警告ビープ音を発します。このモードは、倉庫や工場でのロット内のアイテムの均一性の検証などの検証作業を容易にします。

持続する力

F680BT には、1 回の充電あたりのスキャン回数を最大化する高度な電源管理システムが組み込まれています。使い方によっては、1 日の仕事に全額の料金で十分な場合があります。次の充電ではなく、目の前のタスクに集中するのに役立つバッテリー状況表示があります。

すべてのニーズをスキャン

タックルスタックシンボル

F680BT は、紙に印刷されているか、プラスチックに印刷されているか、電子的に表示されているかにかかわらず、膨大な数の 1D シンボルと積み重ねシンボルをスキャンするように設計されています。スキャナーで読み取ることができる積み上げリニアバーコードには、PDF417、GS1 Databar Stacked、および複合コードがあります。

挑戦の準備ができて

FuzzyScan イメージングプラットフォームを搭載したこのスキャナーは、困難で問題のあるさまざまなバーコードを読み取ることができます。たとえば、薄暗いディスプレイの電子バーコードだけでなく、品質が悪い、歪んでいる、汚れている、損傷している、上に重なっているバーコードなどがあります。

さまざまな仕事のための 1 つのツール

F680BT は、通常のバーコードの優れたスキャン範囲に加えて、高密度バーコードの優れた読み取り値を提供します。その高い性能と能力はそれを多様なアプリケーションに非常に適している多目的なスキャナーにします。

強化されたユーザーエクスペリエンス

迅速なターゲティングのための鋭いエイマー

スキャナーの鋭い LED ビームは、ユーザーがより速くそしてより正確に照準を合わせるのを助けます。F680BT はまた、周囲の明るさが低い場合でも、迅速なバーコードキャプチャを可能にする明るい赤色の照明を投影します。



DataWizard Premium

オーディオとビジュアルのフィードバックをクリア

このバーコードスキャナには、調整可能な音量のプログラム可能なビーブ音が含まれています。その LED ライトは目立つ、マルチカラー表示を提供します。オプションのバイブレータと共に、これらの機能はより良いスキャン体験を促進するために協調して機能します。

静かで騒々しい環境のための任意バイブレータ

オプションのバイブレータが利用可能で、良好な読み取りの触覚確認を提供します。患者の安静時の図書館や病室など、スキャナのビーブ音が邪魔になる場合があります。振動は、例えば製造工場のように、大きな音によってビーブ音が消える可能性がある環境でも役立ちます。

人間工学的、スタイリッシュ、そして堅牢

F680BT は、耐久性を犠牲にすることなくスタイルと人間工学を融合しています。ハンドルは、繰り返し作業中のユーザーの疲労を最小限に抑える自然なグリップを提供します。その滑らかな輪郭は審美的に楽しいですし、プロの装飾を補完すること間違いなし。さらに、このイメージャの堅牢なハウジングは、コンクリートへの 1.8 メートルの落下に耐えることを可能にし、高度な保護を提供します。

測定を超えた価値

簡素化された設定プロセス

iCode は設定バーコードです。複数のコマンドを埋め込むことができるため、多数のパラメータを同時に変更することができます。Cino のイメージャを複数のバーコードで設定する代わりに、単一の iCode で同じ結果を得ることができます。FuzzyScan PowerTool で希望の設定を選択し、「iCode」ボタンをクリックしてそれらすべてを具体化した包括的なバーコードを生成します。

カスタマイズされた機能

DataWizard Premium では、カスタマイズしたタスク用に Cino スキャナーをプログラムするために使用できるデータまたはセキュリティスクリプトを作成できます。スクリプト言語は BASIC に似ており、経験豊富なプログラマにとっては習得が容易です。

この特別な機能は FuzzyScan PowerTool に含まれており、追加料金なしで Cino クライアントに提供されます。

高度なデータフォーマット

データスクリプトを使用して、そうでなければホストデバイスに割り当てられていたであろう複雑なフォーマット作業のためにあなたのスキャナーをプログラムすることができます。たとえば、運転免許証からの生データの解析、プリアンブルやポストアンブルの追加などです。

システムセキュリティ

接続を許可する前に、スキャナに検証キーの入力を求めるようにホストシステムを設定します。そのようなキーを生成し、承認されたスキャナにこのスクリプトをインストールすることができるセキュリティスクリプトを開発してください。これにより、ランダムスキャナがホストシステムにアクセスするのを防ぎます。

SPECIFICATIONS

Performance Characteristics

| | |
|---------------------|---|
| Optical System | High performance linear imaging engine |
| Print Contrast | 15% minimum reflective difference |
| Light Source | 630nm red LED |
| Minimum Resolution | 3 mil (Code 39, PCS 0.9) |
| Reading Range *1 | 13 mil (0.33mm) UPC/EAN up to 24" |
| Scan Rate | Dynamic scanning rate up to 500 scans per second |
| Reading Direction | Bi-directional (forward and backward) |
| Pitch / Skew / Tilt | ±65° / ± 65° / ± 55° |
| Configuration Setup | Command barcodes FuzzyScan iCode FuzzyScan PowerTool |
| Data Processing | DataWizard Premium |
| User Interfaces | Blue link indicator and 2-color status indicator Programmable beeper Optional vibration |

Electrical Characteristics

| | |
|-------------------|---|
| Operating Voltage | 5VDC ± 10% |
| Operating Current | Scanner with Smart Cradle Charging: Maximum 785 mA Standby: Maximum 53 mA |

Power

| | |
|---------------------|--|
| Li-Ion Battery | 2550 mAh capacity 3-4 hour charge time over PSU 9-10 hour charge time over USB Scan-ready at 30% power: 3 hr charge over USB |
| UltraCap™ Capacitor | 750 Farads Less than 50 minute charge time over PSU Less than 60 minute charge time over USB Over 5 hours of use per full charge Over 17,500 scans per full charge Over 700 scans after one minute charge |

Communication Characteristics

| | |
|---------------------|--|
| RF Standard | Bluetooth Version 4.x |
| RF Frequency Band | 2.402 ~ 2.4830 GHz unlicensed ISM band |
| Radio Link Modes | PAIR, PICO, SPP, HID |
| Communication Range | Up to 100 meters in open space when working with Smart Cradle, line of sight |
| Supported Profiles | HID (Keyboard), SPP (Serial Port) |

Physical Characteristics

| | |
|------------|--|
| Dimensions | 97.0 mm (L) x 65.0 mm (W) x 156 mm (D) 3.81 in. (L) x 2.55 in. (W) x 6.14 in. (D) |
| Weight | 198g (With Battery) 176g (With UltraCap™) |
| Color | Classic Black, Ivory White |

Supported Symbolologies

| | |
|------------------|---|
| 1D Linear Codes | Code 39, Code 39 Full ASCII, Code 32, Code 128, GS1-128, Codabar, Code 11, Code 93, GS1 DataBar, Standard & Industrial 2 of 5, Interleaved & Matrix 2 of 5, IATA, UPC/EAN/JAN, UPC/EAN/JAN with Addendum, Telepen, MSI/Plessey & UK/Plessey |
| Linear-stacked*2 | PDF417, Micro PDF417, Composite Codes, Codablock F, Code 16K, Code 49, Linear-stacked |
| Postal Barcodes | German Post, Korean Post, China Post |

User Environment

| | |
|------------------------|---|
| Drop Specifications | Withstands multiple drops from 1.8m (6.0ft) to concrete |
| Environmental Sealing | IP52 |
| Operating Temperature | -10 °C to 50 °C (14 °F to 122 °F) |
| Storage Temperature | -40 °C to 70 °C (-40 °F to 158 °F) |
| Humidity | 0% to 95% relative humidity, non-condensing |
| Ambient Light Immunity | 0 ~ 100,000 Lux |
| ESD Protection | Functional after 15kV discharge |

Safety & Regulatory

| | |
|---------------|--|
| EMC & Radio | CE, UKCA, FCC, BSMI, RCM, KC, NCC, VCCI, MIC, SRRC |
| Safety | LED Eye Safety IEC62471, Exempt Group |
| Environmental | Compliant with RoHS and REACH |

Accessories

| | |
|---|--|
| Smart Cradle RF Standard Host Interfaces | HB2112 Smart Cradle Bluetooth Version 4.x USB HID (USB Keyboard) USB VCOM (USB COM port emulation) USB OEM POS Standard RS232 |
| Cables | RS232 Serial cable USB-A Cable USB-C Cable USB Power Cable |
| Others | UC2210 UltraCap™ (750 Farads) BT2100 Battery Pack (2,550mAh) US100 SmartStand Power Supply Unit (5VDC, 2A outlet) |

1. The Reading Range are measured under Cino's test environmental condition.
2. Codablock F, Code 16K, and Code 49 are available upon request.

