

FUZZYSCAN F560

Scanner de mão 1D



Um scanner leve e ergonômico que oferece velocidade e desempenho

Com base na plataforma de imagem exclusiva da Cino, o F560 captura facilmente vários códigos de barras 1D e empilhados, sejam eles em papel, plástico ou telas digitais. É leve e ergonomicamente projetado, oferecendo aos usuários um conforto de alto nível durante todo o turno. Mova a eficiência de sua empresa para a direção certa com o F560 da Cino.

- Suporta PDF417 e códigos compostos
- Lê vários códigos de barra desafiadores e problemáticos
- Lê códigos de barras eletrônicos a partir de telas de smartphones
- Suporta quedas de 1,6m para concreto
- Limpar alertas sonoros e visuais
- Vibrador opcional para confirmações tácteis
- A configuração pode ser feita através do iCode
- Formatação avançada de dados com o DataWizard
- Desenvolvimento de segurança do sistema usando o DataWizard

Escaneie todas as suas necessidades

Enfrente simbologias empilhadas

Este scanner é projetado para digitalizar uma vasta gama de simbologias empilhadas e 1D, exibidas em papel, plástico ou eletronicamente. Os códigos de barras lineares empilhados que podem ser lidos pelo scanner incluem PDF417, códigos de barras empilhadas GS1 e códigos compostos.

Pronto para desafios

Fortalecido pela plataforma de imagem FuzzyScan, este scanner está preparado para ler vários códigos de barra desafiadores e problemáticos. Por exemplo, códigos de barras de baixa qualidade, distorcidos, sujos, danificados e envelopados, bem como códigos de barras eletrônicos em monitores pouco iluminados.

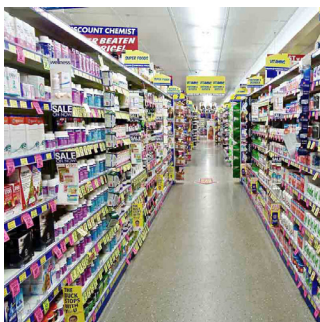
Uma ferramenta para trabalhos diferentes

Além de uma excepcional faixa de leitura em códigos de barras regulares, este scanner também oferece leituras superiores em códigos de barras de alta densidade. Seu desempenho e capacidades fazem dele um scanner versátil que é adequado para diversas aplicações.

Experiência aprimorada do usuário

Apontador aguçado para rápida segmentação

O feixe de LED afiado ajuda os usuários a mirar mais rápido e com maior precisão. Este scanner também projeta uma iluminação de fundo vermelha brilhante que permite capturas rápidas de código de barras, mesmo sob iluminação ambiente baixa.



Venda a retalho



Uso comercial



Hotelaria e restauração

Limpar alertas sonoros e visuais

Este scanner de código de barras contém um sinal sonoro programável com volume de som ajustável. Suas luzes LED fornecem indicações conspícuas e multicoloridas. Junto com o vibrador opcional, esses recursos funcionam em conjunto para promover uma maior experiência de digitalização.

Vibrador opcional para ambientes silenciosos ou ruidosos

Um vibrador opcional está disponível, oferecendo uma confirmação tátil de boas leituras. É ideal quando os bips do scanner podem causar interrupções, como em uma biblioteca ou em quartos de hospital onde os pacientes estão descansando. As vibrações também são úteis em ambientes onde sons de bipes podem ser abafados por ruídos altos, por exemplo, fábricas.

Elegante, ergonômico e durável

Este scanner combina estilo e ergonomia sem comprometer o desempenho. A alça fornece uma pegada natural que minimiza a fadiga do usuário durante tarefas repetitivas. Seu contorno suave é esteticamente agradável e certamente complementar às decorações profissionais. Além disso, a carcaça sólida deste scanner permite suportar quedas de 1,6 metro no concreto, oferecendo um alto grau de proteção.

Valor além da medida

Processo simplificado de configuração

O iCode é um código de barras de configuração. Ele pode ser incorporado com mais de um comando, permitindo a alteração simultânea de vários parâmetros. Em vez de configurar seus visualizadores Cino com vários códigos de barras, os usuários podem obter os mesmos resultados com um único iCode.

Basta escolher as configurações desejadas no FuzzyScan PowerTool e clicar no botão "iCode" para gerar um código de barras abrangente que incorpore todas elas.

Funcionalidades personalizadas

O DataWizard permite que você grave dados ou scripts de segurança que podem ser usados para programar scanners Cino para tarefas personalizadas. A linguagem de script é semelhante ao BASIC e fácil de aprender para programadores experientes.

Este recurso exclusivo está incluído no FuzzyScan PowerTool e oferecido aos clientes Cino sem custo adicional.

Formatação avançada de dados

Por meio de scripts de dados, seus scanners podem ser programados para tarefas complexas de formatação que, de outra forma, seriam atribuídas ao dispositivo host. Por exemplo: analisar dados brutos de licenças de motorista, adicionar preâmbulos ou postambles e muito mais.

Sistema de segurança

Configure seu sistema host para solicitar scanners para uma chave de validação antes de permitir a conexão. Desenvolva um script de segurança capaz de gerar essa chave e instale esse script em scanners aprovados. Isso impedirá que scanners aleatórios acessem o sistema host.

SPECIFICATIONS

Performance Characteristics

Optical System	High performance linear imaging engine
Print Contrast	20% minimum reflective difference
Light Source	630nm LED
Minimum Resolution	3 mil (Code 39, PCS 0.9)
Reading Range *1	13 mil (0.33mm) UPC/EAN More than 13" 20 mil (0.5mm) Code 39 up to 18"
Scan Rate	Dynamic scanning rate up to 500 scans per second
Reading Direction	Bi-directional (forward and backward)
Pitch / Skew / Tilt	±65° / ±65° / ±55°
Host Interfaces	USB HID (USB Keyboard) USB VCOM (USB COM port emulation) Standard RS232
Configuration Setup	Command barcodes iCode FuzzyScan PowerTool
Data Editing	DataWizard

Physical Characteristics

Dimensions	165.0 mm (L) x 64.7 mm (W) x 38.7 mm (D) 6.50 in. (L) x 2.55 in. (W) x 1.52 in. (D)
Weight	106g (cable excluded)
Color	Classic Black, Ivory White
User Interfaces	Blue LED indications Programmable beeper Optional vibrator
Operating Voltage	5VDC ± 10%
Operating Current	Operating : Typical 170 mA @5VDC Standby : Typical 75 mA @5VDC

1. The Reading Range are measured under Cino's test environmental condition.
2. Don't stare into the LED beam.

Supported Symbolologies

1D Linear Codes	Code 39, Code 39 Full ASCII, Code 32, Code 39 Trioptic Code 128, GS1-128, Codabar, Code 11, Code 93 Standard & Industrial 2 of 5, Interleaved & Matrix 2 of 5 German Postal Code, China Postal Code, IATA UPC/EAN/JAN, UPC/EAN/JAN with Addendum Telepen, MSI/Plessey & UK/Plessey GS1 DataBar (formerly RSS) Linear & Linear Stacked
Linear-stacked	PDF417, Micro PDF417, Codablock F, Composite
Postal Barcodes	German Post, Korean Post, China Post

User Environment

Drop Specifications	Withstand multiple 1.6m/5.2ft. drops to concrete
Environmental Sealing	IP41
Operating Temperature	-10 °C to 50 °C (14 °F to 122 °F)
Storage Temperature	-40 °C to 70 °C (-40 °F to 158 °F)
Humidity	5% to 95% relative humidity, non-condensing
Ambient Light Immunity	0 ~ 80,000 lux
ESD Protection	Functional after 15KV discharge

Safety & Regulatory

EMC	CE, UKCA, FCC, BSMI, RCM, KC, VCCI
Safety *2	LED Eye Safety IEC62471, Exempt Group
Environmental	Compliant with RoHS directive

Accessories

Cables	RS232 Serial Cable USB-A Cable USB-C Cable USB Power Cable
Others	5VDC Power Supply Unit US50 Hands-free Stand Universal Holder

