

FUZZYSCAN F560

Scanner palmare 1D



Uno scanner leggero ed ergonomico che offre velocità e prestazioni

Alimentato dall'esclusiva piattaforma di imaging di Cino, l'F560 cattura facilmente una varietà di codici a barre 1D e impilati, che appaiano su schermi di carta, plastica o digitali. È leggero e ergonomicamente progettato, offrendo agli utenti un comfort di alto livello a tutti i turni. Sposta la tua efficienza aziendale verso la giusta direzione con la F560 di Cino.

- Supporta PDF417 e codici compositi
- Legge vari codici a barre stimolanti e problematici
- Legge i codici a barre elettronici dagli schermi degli smartphone
- Resiste a cadute da 1,6 m al calcestruzzo
- Cancella avvisi audio e visivi
- Vibratore opzionale per conferme tattili
- La configurazione può essere eseguita tramite iCode
- Formattazione avanzata dei dati con DataWizard
- Sviluppo della sicurezza del sistema con DataWizard

Scansione tutte le vostre esigenze

Affrontare le simbologie impilate

Questo scanner è progettato per scansione una vasta gamma di simbologie 1D e stacked, sia su carta, plastica o elettronica. I codici a barre lineari impilati che possono essere letti dallo scanner includono PDF417, GS1 Databar impilati e codici compositi.

Pronto per le sfide

Autorizzato dalla piattaforma di imaging FuzzyScan, questo scanner è predisposto per la lettura di vari codici a barre complessi e problematici. Ad esempio, codici a barre scadenti, distorti, sporchi, danneggiati e sovraccarichi, nonché codici a barre elettronici su schermi scarsamente illuminati.

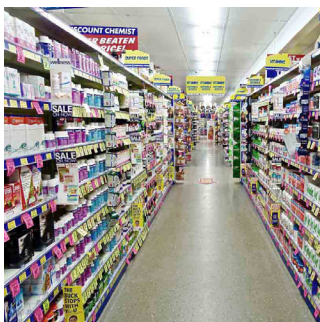
Uno strumento per diversi lavori

Oltre a un eccezionale intervallo di scansione su codici a barre regolari, questo scanner offre anche letture eccellenti su codici a barre ad alta densità. Le sue prestazioni e capacità lo rendono uno scanner versatile che ben si adatta a diverse applicazioni.

Esperienza utente migliorata

Mirino nitido per il targeting rapido

Il fascio di LED nitido aiuta gli utenti a mirare più velocemente e con maggiore precisione. Questo scanner proietta anche un'illuminazione di fondo rosso vivo che consente di catturare rapidamente i codici a barre, anche in condizioni di scarsa illuminazione ambientale.



Al dettaglio



Commerciale



Ospitalità

Cancella avvisi audio e visivi

Questo scanner di codici a barre contiene un avvisatore acustico programmabile con volume del suono regolabile. Le sue luci a LED forniscono evidenti indicazioni multicolore. Insieme al vibratore opzionale, queste funzioni lavorano di concerto per promuovere una maggiore esperienza di scansione.

Vibratore opzionale per ambienti silenziosi o rumorosi

È disponibile un vibratore opzionale che offre la conferma tattile di una buona lettura. È ideale quando i segnali acustici dello scanner potrebbero essere di disturbo, come in una biblioteca o in una stanza d'ospedale dove i pazienti stanno riposando. Le vibrazioni sono anche utili in ambienti in cui i suoni dei beep possono essere soffocati da rumori forti, ad esempio gli impianti di produzione.

Elegante, ergonomico e resistente

Questo scanner unisce stile ed ergonomia senza compromettere le prestazioni. La maniglia fornisce una presa naturale che riduce al minimo l'affaticamento dell'utente durante le attività ripetitive. Il suo profilo liscio è esteticamente gradevole e sicuro di integrare decori professionali. Inoltre, il solido alloggiamento dello scanner consente di sopportare cadute di 1,6 metri sul calcestruzzo, offrendo un elevato grado di protezione.

Valore oltre misura

Processo di configurazione semplificato

ICode è un codice a barre di configurazione. Può essere incorporato con più di un comando, consentendo in tal modo la modifica simultanea di numerosi parametri. Invece di configurare i loro scanner Cino con più codici a barre, gli utenti possono ottenere gli stessi risultati con un singolo iCode.

È sufficiente scegliere le impostazioni desiderate nel PowerTool di FuzzyScan e fare clic sul pulsante "iCode" per generare un codice a barre completo che incorpori tutti.

Funzionalità personalizzate

DataWizard consente di scrivere script di sicurezza o dati che possono quindi essere utilizzati per programmare gli scanner Cino per attività personalizzate. Il linguaggio di script è simile a BASIC e facile da imparare per i programmatori esperti.

Questa funzione esclusiva è inclusa nel PowerTool FuzzyScan e offerta ai clienti Cino senza costi aggiuntivi.

Formattazione avanzata dei dati

Attraverso gli script di dati, i tuoi scanner possono essere programmati per compiti di formattazione complessi che sarebbero altrimenti assegnati al dispositivo host. Ad esempio: analisi dei dati grezzi dalle licenze dei driver, aggiunta di preamboli o postamboli e altro.

Sicurezza del sistema

Imposta il tuo sistema host per richiedere agli scanner una chiave di convalida prima di consentire la connessione. Sviluppare uno script di sicurezza che sia in grado di generare tale chiave e installare questo script sugli scanner approvati. Ciò impedirà agli scanner casuali di accedere al sistema host.

SPECIFICATIONS

Performance Characteristics

Optical System	High performance linear imaging engine
Print Contrast	20% minimum reflective difference
Light Source	630nm LED
Minimum Resolution	3 mil (Code 39, PCS 0.9)
Reading Range *1	13 mil (0.33mm) UPC/EAN More than 13" 20 mil (0.5mm) Code 39 up to 18"
Scan Rate	Dynamic scanning rate up to 500 scans per second
Reading Direction	Bi-directional (forward and backward)
Pitch / Skew / Tilt	±65° / ±65° / ±55°
Host Interfaces	USB HID (USB Keyboard) USB VCOM (USB COM port emulation) Standard RS232
Configuration Setup	Command barcodes iCode FuzzyScan PowerTool
Data Editing	DataWizard

Physical Characteristics

Dimensions	165.0 mm (L) x 64.7 mm (W) x 38.7 mm (D) 6.50 in. (L) x 2.55 in. (W) x 1.52 in. (D)
Weight	106g (cable excluded)
Color	Classic Black, Ivory White
User Interfaces	Blue LED indications Programmable beeper Optional vibrator
Operating Voltage	5VDC ± 10%
Operating Current	Operating : Typical 170 mA @5VDC Standby : Typical 75 mA @5VDC

1. The Reading Range are measured under Cino's test environmental condition.
2. Don't stare into the LED beam.

Supported Symbolologies

1D Linear Codes	Code 39, Code 39 Full ASCII, Code 32, Code 39 Trioptic Code 128, GS1-128, Codabar, Code 11, Code 93 Standard & Industrial 2 of 5, Interleaved & Matrix 2 of 5 German Postal Code, China Postal Code, IATA UPC/EAN/JAN, UPC/EAN/JAN with Addendum Telepen, MSI/Plessey & UK/Plessey GS1 DataBar (formerly RSS) Linear & Linear Stacked
Linear-stacked	PDF417, Micro PDF417, Codablock F, Composite
Postal Barcodes	German Post, Korean Post, China Post

User Environment

Drop Specifications	Withstand multiple 1.6m/5.2ft. drops to concrete
Environmental Sealing	IP41
Operating Temperature	-10 °C to 50 °C (14 °F to 122 °F)
Storage Temperature	-40 °C to 70 °C (-40 °F to 158 °F)
Humidity	5% to 95% relative humidity, non-condensing
Ambient Light Immunity	0 ~ 80,000 lux
ESD Protection	Functional after 15KV discharge

Safety & Regulatory

EMC	CE, UKCA, FCC, BSMI, RCM, KC, VCCI
Safety *2	LED Eye Safety IEC62471, Exempt Group
Environmental	Compliant with RoHS directive

Accessories

Cables	RS232 Serial Cable USB-A Cable USB-C Cable USB Power Cable
Others	5VDC Power Supply Unit US50 Hands-free Stand Universal Holder

