

FUZZYSCAN F560

1D-Hand-Imager



Ein leichter, ergonomischer Imager für Geschwindigkeit und Leistung

Dank der exklusiven Imaging-Plattform von Cino erfasst der F560 problemlos eine Vielzahl von 1D- und Stapel-Barcodes, egal ob sie auf Papier, Kunststoff oder digitalen Bildschirmen erscheinen. Es ist leicht und ergonomisch gestaltet und bietet dem Benutzer während der gesamten Schicht einen hohen Tragekomfort. Bringen Sie mit Cinos F560 die Effizienz Ihres Unternehmens in die richtige Richtung.

- Unterstützt PDF417 und Composite-Codes
- Liest verschiedene anspruchsvolle und problematische Barcodes
- Liest elektronische Barcodes von Smartphone-Bildschirmen
- Widersteht Stürzen von 1,6 m auf Beton
- Löschen Sie akustische und visuelle Warnungen
- Optionaler Vibrator für taktile Bestätigungen
- Die Konfiguration kann über iCode erfolgen
- Erweiterte Datenformatierung mit DataWizard
- Entwicklung der Systemsicherheit mit DataWizard

Scannen Sie alle Ihre Bedürfnisse

Erfassen Sie gestapelte Symbolgien

Dieser Scanner ist für das Scannen einer Vielzahl von 1D- und Stapel-Symbolgien konzipiert, egal ob auf Papier, Kunststoff oder elektronisch angezeigt. Gestapelte lineare Barcodes, die vom Scanner gelesen werden können, umfassen PDF417, GS1 Databar Stacked und Verbundcodes.

Bereit für Herausforderungen

Dank der FuzzyScan-Imaging-Plattform kann dieser Scanner verschiedene anspruchsvolle und problematische Barcodes lesen. B. schlechte Qualität, verzerrte, verschmutzte, beschädigte und umhüllte Barcodes sowie elektronische Barcodes auf schwach beleuchteten Displays.

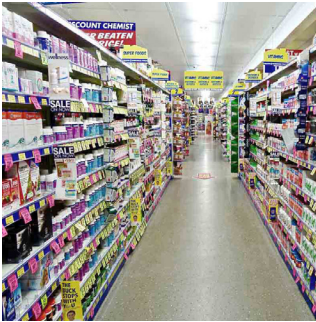
Ein Werkzeug für unterschiedliche Aufgaben

Neben einem außergewöhnlichen Scanbereich für normale Barcodes liefert dieser Imager auch hervorragende Werte für Barcodes mit hoher Dichte. Seine Leistung und seine Fähigkeiten machen ihn zu einem vielseitigen Scanner, der sich für verschiedene Anwendungen eignet.

Verbesserte Benutzererfahrung

Scharfes Anvisieren für schnelles Zielen

Der scharfe LED-Strahl hilft Benutzern, schneller und mit größerer Genauigkeit zu zielen. Dieser Scanner projiziert auch eine hellrote Hintergrundbeleuchtung, die auch bei schlechten Umgebungsbedingungen schnelle Barcode-Aufnahmen ermöglicht.



Verkauf



Kommerziell



Gastfreundschaft

Klare Audio- und visuelle Benachrichtigungen

Dieser Barcode-Scanner enthält einen programmierbaren Piepser mit einstellbarer Lautstärke. Seine LED-Leuchten bieten auffällige, mehrfarbige Anzeigen. Zusammen mit dem optionalen Vibrator sorgen diese Funktionen für ein besseres Scannerlebnis.

Optionaler Vibrator für leise oder laute Umgebungen

Ein optionaler Vibrator ist verfügbar und bietet eine taktile Bestätigung für gute Lesevorgänge. Dies ist ideal, wenn die Signaltöne des Scanners störend sein können, z. B. in einer Bibliothek oder in Krankenzimmern, in denen sich Patienten ausruhen. Vibrationen sind auch in Umgebungen nützlich, in denen Pieptöne durch laute Geräusche übertönt werden können, beispielsweise in Produktionsanlagen.

Stilvoll, ergonomisch und langlebig

Dieser Scanner vereint Stil und Ergonomie, ohne die Leistung zu beeinträchtigen. Der Griff bietet einen natürlichen Griff, der die Ermüdung des Benutzers bei sich wiederholenden Aufgaben minimiert. Seine glatte Kontur ist ästhetisch ansprechend und ergänzt professionelle Dekore. Dank des soliden Gehäuses des Imagers kann der 1,6 Meter hohe Fall auf Beton unbeschadet bleiben und bietet einen hohen Schutzgrad.

Wert über Maß hinaus

Vereinfachter Konfigurationsprozess

Der iCode ist ein Konfigurationsbarcode. Es kann mit mehr als einem Befehl eingebettet werden, wodurch die gleichzeitige Änderung zahlreicher Parameter ermöglicht wird. Anstatt ihre Cino-Imager mit mehreren Barcodes zu konfigurieren, können Benutzer mit einem einzigen iCode dieselben Ergebnisse erzielen. Wählen Sie einfach Ihre gewünschten Einstellungen im FuzzyScan PowerTool aus und klicken Sie auf die Schaltfläche "iCode", um einen umfassenden Barcode zu generieren, der sie alle enthält.

Kundenspezifische Funktionalitäten

Mit DataWizard können Sie Daten oder Sicherheitsskripts schreiben, mit denen Sie Cino-Scanner für benutzerdefinierte Aufgaben programmieren können. Die Skriptsprache ähnelt BASIC und ist für erfahrene Programmierer leicht zu erlernen. Diese exklusive Funktion ist im FuzzyScan PowerTool enthalten und wird Cino-Clients ohne Aufpreis angeboten.

Erweiterte Datenformatierung

Durch Datenskripte können Ihre Scanner für eine komplizierte Formatierung programmiert werden.

Aufgaben, die sonst dem Host-Gerät zugewiesen würden. Zum Beispiel: Parsen Rohdaten von Führerscheinen, Hinzufügen von Präambeln oder Postambeln und mehr.

Systemicherheit

Richten Sie Ihr Hostsystem so ein, dass Scanner vor der Verbindungsherstellung zur Eingabe eines Validierungsschlüssels aufgefordert werden. Entwickeln Sie ein Sicherheits-Skript, das einen solchen Schlüssel generieren kann, und installieren Sie dieses Skript auf genehmigten Scannern. Dadurch wird verhindert, dass zufällige Scanner auf das Hostsystem zugreifen.

SPECIFICATIONS

Performance Characteristics

Optical System	High performance linear imaging engine
Print Contrast	20% minimum reflective difference
Light Source	630nm LED
Minimum Resolution	3 mil (Code 39, PCS 0.9)
Reading Range *1	13 mil (0.33mm) UPC/EAN More than 13" 20 mil (0.5mm) Code 39 up to 18"
Scan Rate	Dynamic scanning rate up to 500 scans per second
Reading Direction	Bi-directional (forward and backward)
Pitch / Skew / Tilt	±65° / ±65° / ±55°
Host Interfaces	USB HID (USB Keyboard) USB VCOM (USB COM port emulation) Standard RS232
Configuration Setup	Command barcodes iCode FuzzyScan PowerTool
Data Editing	DataWizard

Physical Characteristics

Dimensions	165.0 mm (L) x 64.7 mm (W) x 38.7 mm (D) 6.50 in. (L) x 2.55 in. (W) x 1.52 in. (D)
Weight	106g (cable excluded)
Color	Classic Black, Ivory White
User Interfaces	Blue LED indications Programmable beeper Optional vibrator
Operating Voltage	5VDC ± 10%
Operating Current	Operating : Typical 170 mA @5VDC Standby : Typical 75 mA @5VDC

1. The Reading Range are measured under Cino's test environmental condition.
2. Don't stare into the LED beam.

Supported Symbolologies

1D Linear Codes	Code 39, Code 39 Full ASCII, Code 32, Code 39 Trioptic Code 128, GS1-128, Codabar, Code 11, Code 93 Standard & Industrial 2 of 5, Interleaved & Matrix 2 of 5 German Postal Code, China Postal Code, IATA UPC/EAN/JAN, UPC/EAN/JAN with Addendum Telepen, MSI/Plessey & UK/Plessey GS1 DataBar (formerly RSS) Linear & Linear Stacked
Linear-stacked	PDF417, Micro PDF417, Codablock F, Composite
Postal Barcodes	German Post, Korean Post, China Post

User Environment

Drop Specifications	Withstand multiple 1.6m/5.2ft. drops to concrete
Environmental Sealing	IP41
Operating Temperature	-10 °C to 50 °C (14 °F to 122 °F)
Storage Temperature	-40 °C to 70 °C (-40 °F to 158 °F)
Humidity	5% to 95% relative humidity, non-condensing
Ambient Light Immunity	0 ~ 80,000 lux
ESD Protection	Functional after 15KV discharge

Safety & Regulatory

EMC	CE, UKCA, FCC, BSMI, RCM, KC, VCCI
Safety *2	LED Eye Safety IEC62471, Exempt Group
Environmental	Compliant with RoHS directive

Accessories

Cables	RS232 Serial Cable USB-A Cable USB-C Cable USB Power Cable
Others	5VDC Power Supply Unit US50 Hands-free Stand Universal Holder

