

FUZZYSCAN A688BT

Беспроводной 2D-сканер



Беспроводной 2D-сканер премиум-класса с беспроводной зарядкой для розничной и коммерческой деятельности.

Серия A688BT, оснащенная запатентованной конструкцией беспроводной зарядки Cino, включает в себя эксклюзивную технологию FuzzyScan Imaging с возможностью подключения Bluetooth, что обеспечивает надежное беспроводное решение для удовлетворения самых сложных задач сканирования. Кроме того, широкие возможности беспроводной связи UltraCap™. Решение без батареи, универсальные функции и прочная, но компактная конструкция делают этот имидж-сканер идеальным для требовательных розничных и коммерческих приложений. Беспроводной портативный имидж-сканер серии FuzzyScan A688BT поднимает планку исключительного соотношения цены и качества в своей категории.

- Мгновенная беспроводная миграция с помощью Cino Smart Cradle
- Зона покрытия связи до 100 м при работе с Cino Smart Cradle
- Сопряжение в один шаг и без проблем
- Поддержка беспроводной зарядки Qi
- UltraCap™ без батареи
- Работает с хостами Windows, MAC и Linux с поддержкой Bluetooth.
- Совместимость с большинством популярных мобильных устройств Android и iOS.
- Считывает самые сложные и проблемные штрих-коды
- Дополнительная функция вибрации для тактильного подтверждения.
- Компактная, прочная конструкция
- Выдерживает падение на бетон с высоты 1,8 м.
- Унаследовал мощную ДНК FuzzyScan

Решение для беспроводной зарядки Cino

Используя технологию Qi, решение для беспроводной зарядки Cino подчеркивает преимущества надежности и экономичности. Без физических контактов для зарядки это решение для беспроводной зарядки обеспечивает исключительную надежность и более низкую совокупную стоимость владения, что позволяет извлечь максимальную выгоду из A688BT.

Снижение совокупной стоимости владения

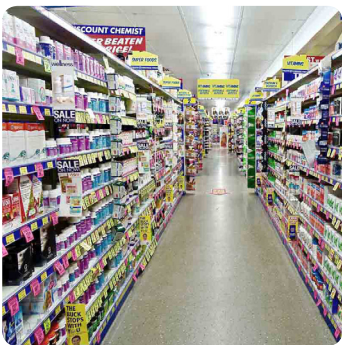
Физические контактные контакты со временем часто загрязняются, окисляются, сгибаются или ломаются; требующий большого ухода и чистки. Решение беспроводной зарядки Cino устраняет необходимость в физических контактах для зарядки. Это означает значительно меньше усилий по обслуживанию и техническому обслуживанию. Кроме того, сокращение времени простоя также сводит к минимуму потери производительности, обеспечивая отличное соотношение цены и качества для A688BT.

Улучшенная защита от электростатического разряда и герметизации

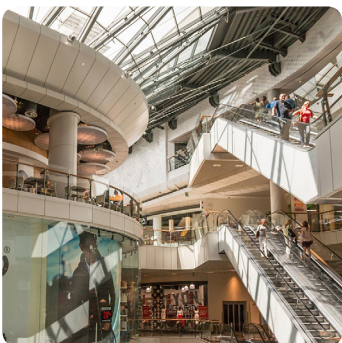
Электростатические разряды часто приводят к повреждению электронных компонентов. Благодаря бесконтактной конструкции, обеспечиваемой беспроводной зарядкой, сканер и подставка оснащены корпусами без щелей с улучшенной герметизацией, обеспечивающей превосходную защиту от электростатического разряда и воды и пыли.

Более надежная зарядка

Беспроводная зарядка проста, надежна и удобна для пользователя. Благодаря оптимальному дизайну A688BT идеально сочетается с подставкой для беспроводной зарядки. Это означает исключительную надежность зарядки с меньшим количеством сбоев зарядки из-за шатких или шатких движений.



Retail



Commercial



Hospitality

Оптимальная конструкция люльки

Помимо обеспечения стабильности зарядки, подставка также имеет оптимальную конструкцию, позволяющую упростить сканирование презентаций.

Беспроводная связь и не только

Для беспроводных имидж-сканеров Cino превосходная производительность — это только начало. Комплексные возможности подключения и одноэтапное сопряжение изменяют ваш подход к работе, обеспечив большую маневренность, гибкость и производительность.

Мгновенная беспроводная миграция

Нет Bluetooth? Не проблема! Подключите имидж-сканер A688BT к Cino Smart Cradle или Smart Dongle, чтобы мгновенно решить проблему отсутствия подключения Bluetooth. Без каких-либо дополнительных затрат эта мгновенная беспроводная миграция по принципу «подключи и работай» обеспечит вам рабочий диапазон до 100 метров.

Широкие возможности подключения

Через профиль HID или SPP беспроводные имидж-сканеры Cino могут подключаться к самым популярным хостам Windows, MAC и Linux с поддержкой Bluetooth, а также к мобильным устройствам Android и iOS.

Сопряжение в один шаг и без проблем

Сопряжение беспроводных тепловизоров Cino очень просто: просто «Сканируйте для сопряжения». Отсканируйте «штрих-код быстрого подключения» на интеллектуальной подставке или интеллектуальном ключе, чтобы мгновенно выполнить сопряжение с A688BT. Чтобы выполнить сопряжение A688BT с удаленным хостом, просто отсканируйте «штрих-код быстрого сопряжения», сгенерированный Cino . ConnectWizard™ и упростите процесс сопряжения Bluetooth.

Многофункциональный USB-порт

Благодаря встроенному USB-порту ваш сканер при необходимости может работать как проводной сканер. В качестве альтернативы его можно подключить к источнику питания во время работы, чтобы еще больше сократить время простоев и потери производительности.

Сканируйте все, что вам нужно

, оснащенный эксклюзивной технологией FuzzyScan Imaging, способен считывать широкий спектр сложных и проблемных штрих-кодов. Сканер A688BT способен сканировать смятые, грязные или загрязненные штрих-коды, отображаемые на бумаге, пластике, металле, цифровых экранах и изогнутых поверхностях.

Передовые технологии визуализации

FuzzyScan , основанная на современном машинном зрении на базе искусственного интеллекта, представляет собой инновацию, ориентированную на производительность. Благодаря усовершенствованной оптической конструкции и мощной аппаратной платформе все сканеры Cino обеспечивают непревзойденную скорость и точность сканирования всех типов реальных штрих-кодов.

Полный состав

Серия A688BT включает две разные модели, обеспечивающие максимальную пригодность для различных задач сканирования.

- Модель стандартного диапазона обеспечивает превосходную производительность считывания как обычных, так и проблемных реальных штрих-кодов, что делает ее подходящей для широкого спектра применений.
- Модель высокой плотности специально создана для считывания очень маленьких 2D-штрих-кодов сверхвысокой плотности, подобных DPM, которые появляются на таких предметах, как электронные компоненты, бирки для ювелирных изделий и медицинское оборудование.



DataWizard Premium

Практические функции

Преимущества беспроводных имидж-сканеров Cino выходят за рамки максимальной мобильности, обеспечиваемой технологией Bluetooth. Обладая более практичными функциями, имидж-сканер FuzzyScan A688BT позволяет вам выполнять различные бизнес-задачи и максимизировать производительность.

Передача данных «на месте»

«Онлайн-сканирование» обычно отправляет данные на хосты сразу после каждого сканирования. Однако если включена функция «Сканирование за пределами диапазона», имидж-сканер может продолжать сканировать и сохранять до 5000 штрих-кодов EAN при потере соединения Bluetooth. Вернувшись в зону действия радиосвязи, он автоматически повторно подключится и передаст все сохраненные данные на хост.

Подсчет запасов стал проще

«Пакетное сканирование» идеально и полезно для простой инвентаризации. При использовании этой функции все отсканированные данные сохраняются во флэш-памяти имидж-сканера. После активации передачи данных все сохраненные данные будут отправлены на хост в виде пакета. Сканер A688BT может хранить до 100 000 штрих-кодов EAN на партию. Кроме того, вы можете добавить значение количества после каждого отсканированного данных.

Проверка единообразия данных стала проще

«Сканирование с проверкой» позволяет имидж-сканеру A688BT сравнивать отсканированные данные с сохраненными основными данными для проверки единообразия данных. Эта функция полезна, если необходима проверка данных во время «отгрузки-получения» или «сборки заказа».

UltraCap™ без батареек

Решение Cino без батареи питается от конденсатора UltraCap™. Этот альтернативный источник энергии специально создан с учетом экономии средств и экологической устойчивости. Конденсатор UltraCap™ идеально подходит для приложений, требующих очень быстрой зарядки для выполнения краткосрочных и среднесрочных операций, таких как розничная торговля, гостиничный бизнес, здравоохранение и т. д.

Сменные и взаимозаменяемые

UltraCap™ имеет сменную конструкцию. Он не только взаимозаменяем со стандартной литий-ионной батареей, но также совместим со всеми беспроводными

ручными имидж-сканерами FuzzyScan.

Снижение совокупной стоимости владения

службы всего лишь одного UltraCap™ в противном случае вам пришлось бы использовать более 25 стандартных литий-ионных батарей. Таким образом, это решение без батарей не только значительно снижает затраты на замену батарей, но также сводит к минимуму потенциальную потерю производительности, вызванную разряженными батареями.

Увеличенное рабочее время

UltraCap™ имеет емкость 750 Фарад и может похвастаться самой большой емкостью среди своего типа и обеспечивает самое продолжительное время работы по сравнению со всеми своими конкурентами. Каждая полная зарядка обеспечивает более 4200 сканирований. Даже при интенсивном использовании этого хватит минимум на один час.



FUZZYSCAN DNA

Быстрый старт и работа

Вне власти? Не беспокойся. Каждую минуту быстрой зарядки можно выполнить 130 сканирований. По сравнению со стандартной литий-ионной батареей эта функция максимально увеличивает время безотказной работы и позволяет своевременно выполнять кратковременные операции сканирования.

Экологичность для более здоровой планеты

Длительный срок службы UltraCap™ помогает сократить количество электронных отходов, а также демонстрирует осознанность ESG и экологическую устойчивость в деловом мире.

Улучшенный пользовательский опыт

Разработанный с четким прицеливанием и многогранной обратной связью с визуальными, звуковыми и тактильными индикациями, A688BT обеспечивает превосходное удобство использования и отличный пользовательский опыт.

Четкая аудио и визуальная обратная связь

Сканер A688BT использует звуковые и визуальные индикаторы для обозначения различных состояний. Тепловизор оснащен громким звуковым сигналом с регулируемой громкостью и тоном. Светодиодные индикаторы излучают заметные программируемые многоцветные сигналы, помогающие пользователям с первого взгляда четко определить текущий статус.

Опция тактильной обратной связи

В определенных обстоятельствах звуковые сигналы считаются мешающими. В этом имидж-сканере в качестве опции доступна вибрация, обеспечивающая тактильную обратную связь для пользователей. Это подходит как для тихой, так и для шумной обстановки.

Ценность за гранью меры

FuzzyScan DNA — это набор уникальных функций, которые входят в комплект всех сканеров Cino без каких-либо дополнительных затрат. Помимо эксклюзивной технологии FuzzyScan Imaging, сканеры Cino также предоставляют следующие функции, обеспечивающие исключительную эффективность помимо сканирования штрих-кодов:

- DataWizard Premium — уникальная функция, позволяющая выполнять расширенное форматирование и сложную обработку данных в соответствии с конкретными потребностями без изменения основных программ, таких как анализ водительских прав.
- iCode — штрих-код макрокоманды, позволяющий выполнить одноэтапную настройку за одно сканирование.
- Multilingual Edge — полезная функция, позволяющая выводить данные на желаемом языке. Помимо западноевропейских и латинских языков, он также поддерживает многие азиатские языки, такие как упрощенный китайский, традиционный китайский, корейский, японский, тайский, хинди и так далее.
- Smart Scene: выбор нескольких предустановленных конфигураций для различных сценариев применения для достижения оптимальной производительности сканирования.
- Security Plus — определяемый пользователем механизм безопасности, предотвращающий доступ неавторизованных сканеров штрих-кодов.
- FuzzyScan Enabling Solution — набор программных утилит, включая PowerTool, ConnectWizard и SDK, для простой настройки, управления и развертывания сканеров.

SPECIFICATIONS

Performance Characteristics

Image Sensor	1280 x 800 Pixels
Print Contrast	15% minimum reflectance difference
Light Source	660nm red LED
Imager Field of View	41.5° H x 25.9° V
Minimum Resolution	HD/HL 2.4 mil Code 39, 4.5 mil DM SR/SL 2.7 mil Code 39, 4.8 mil DM
Reading Range *1	HD/HL 13 mil (0.33mm) UPC/EAN up to 14.5" SR/SL 13 mil (0.33mm) UPC/EAN up to 23.6"
Roll, Pitch, Skew	Roll: 360°; Pitch: ± 75°; Skew: ± 65°
Motion Tolerance	Up to 617 cm/s (243 in/s)
Configuration Setup	FuzzyScan iCode FuzzyScan Barcode commands FuzzyScan PowerTool FuzzyScan Serial Command
Data Processing	DataWizard
User Interfaces	Blue link indicator and 2-color status indicator Programmable beeper Optional vibrate function
Image Capture	BMP

Electrical Characteristics

Operating Voltage	5 ± 10% VDC
Operating Current	Scanner with Smart Cradle Charging: Maximum 1.3A Standby: Maximum 190 mA

Power

Li-Ion Battery	2,550mAh capacity 3-4 hour charge time over PSU 9-10 hour charge time over Scanner USB Scan-ready at 30% power: 3 hr charge over Scanner USB
UltraCap™ Capacitor	750 Farads Less than 50 minute charge time over PSU Less than 60 minute charge time over Scanner USB Over 80 minutes of use per full charge Over 4,200 scans per full charge Over 130 scans after one minute charge

Communication Characteristics

RF Standard	Bluetooth Version 4.x
RF Frequency Band	2.402~2.4830 GHz unlicensed ISM band
Radio Link Modes	PAIR, PICO, SPP, HID
Communication Range	Up to 100 meters in open space when working with Smart Cradle, line of sight
Supported Profiles	HID (Keyboard), SPP (Serial Port)

Physical Characteristics

Dimensions	97.0 mm (L) x 65.0 mm (W) x 156.0 mm (D) 3.81 in. (L) x 2.55 in. (W) x 6.14 in. (D)
Weight	203g (with Li-Ion Battery) 176g (with UltraCap™)
Color	Classic Black, Ivory White

Supported Symbolologies

1D Linear Codes	Code 39, Code 39 Full ASCII, Code 32, Code 128, GS1-128, Codabar, Code 11, Code 93, GS1 DataBar, Standard & Industrial 2 of 5, Interleaved & Matrix 2 of 5, IATA, UPC/EAN/JAN, UPC/EAN/JAN with Addendum, Telepen, MSI/Plessey & UK/Plessey
2D Codes*2	PDF417, Micro PDF417, Composite Codes, DataMatrix, MaxiCode, QR Code, MicroQR, Aztec, Codablock F, Code 16K, Code 49, Chinese Sensible (Han Xin) Code
Postal barcodes	Australian Post, US Planet, US POSTNET, Japan Post, Posi LAPA 4 State Code, German Post, British Post, Intelligent Mail, Korean Post, Dutch KIX Post, China Post
OCR*3	OCR A/B, MICR-E13B, US Currency

User Environment

Drop Specifications	Withstands multiple drops from 1.8m (6.0ft) to concrete
Environmental Sealing	IP52
Operating Temperature	-10 °C to 50 °C (14 °F to 122 °F)
Storage Temperature	-40 °C to 70 °C (-40 °F to 158 °F)
Humidity	0% to 95% relative humidity, non-condensing
Ambient Light Immunity	0 ~ 106,000 lux
ESD Protection	Functional after 15kV discharge

Safety & Regulatory

EMC & Radio	CE, UKCA, FCC, BSMI, RCM, KC, NCC, VCCI, MIC, SRRC
Safety *4	LED IEC 62471/EN 62471, Exempt Group Laser IEC 60825/EN 60825-1
Environmental	Compliant with RoHS 2.0 and REACH

Accessories

Smart Cradle RF Standard Host Interfaces	HB4132 Smart Cradle Bluetooth Version 4.x USB HID (USB Keyboard) USB VCOM (USB COM port emulation) USB OEM POS Standard RS232
Cables	RS232 Serial Cable USB-A Cable USB-C Cable USB Power Cable
Others	UC2210 UltraCap™ (750 Farads) BT2100 Battery Pack (2,550mAh) US100 SmartStand Power Supply Unit (5VDC, 2A outlet)

1. The Reading Range are measured under Cino's test environmental condition.
2. Codablock F, Code 49, Han Xin Code, and DotCode are available upon request.
3. MICR-E13B and US Currency are available upon request.
4. Don't stare into the LED or laser beam.

