

FUZZYSCAN A688BT

2D コードレスイメージャ



小売および商用アプリケーション向けのワイヤレス充電機能を備えたプレミアム 2D コードレス イメージャ

Cino の特許取得済みのワイヤレス充電設計を採用した A688BT シリーズには、Bluetooth 接続を備えた独自の FuzzyScan Imaging テクノロジーが組み込まれており、最も困難なスキャン ニーズを満たす信頼性の高いコードレス ソリューションを提供します。さらに、幅広いワイヤレス接続、UltraCap™ バッテリー不要のソリューション、多彩な機能、耐久性がありながらコンパクトな構造により、このイメージャは要求の厳しい小売および商業用途に最適です。FuzzyScan A688BT シリーズのコードレス ハンドヘルド イメージャは、このカテゴリにおいて卓越したコストパフォーマンスの水準を引き上げます。

- Cino Smart Cradle によるコードレスでの即時移行
- Cino Smart Cradle との連携時、最大 100m の通信範囲
- ワンステップで手間のかからないペアリング
- Qi ワイヤレス充電対応
- UltraCap™ バッテリー不要ソリューションをサポート
- Bluetooth 対応の Windows、MAC、Linux ホストで動作
- 最も一般的な Android および iOS モバイル デバイスと互換性があります
- 最も困難で問題のあるバーコードを読み取ります
- 触感確認用の振動機能 (オプション)
- コンパクトで頑丈な構造
- 1.8m からのコンクリートへの落下にも耐える
- 強力な FuzzyScan DNA を継承

Cino ワイヤレス充電ソリューション

Qi テクノロジーを活用することで、Cino のワイヤレス充電ソリューションは信頼性と費用対効果の利点を強調します。物理的な充電接点がないこのワイヤレス充電ソリューションは、顕著な信頼性と総所有コストの削減を実現し、A688BT の価値を最大限に引き出します。

総所有コストの削減

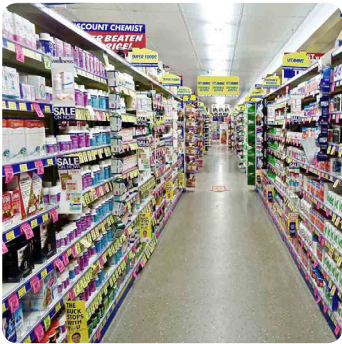
物理的なコンタクト ピンは、時間の経過とともに汚れたり、酸化したり、曲がったり、壊れたりすることがよくあります。多くのメンテナンスと清掃が必要です。Cino のワイヤレス充電ソリューションにより、物理的な充電接点が必要になります。これは、フィールド サービスとメンテナンスの労力が大幅に軽減されることを意味します。さらに、ダウンタイムの短縮により生産性の損失も最小限に抑えられ、A688BT に優れたコストパフォーマンスの価値をもたらします。

強化された ESD および密閉保護

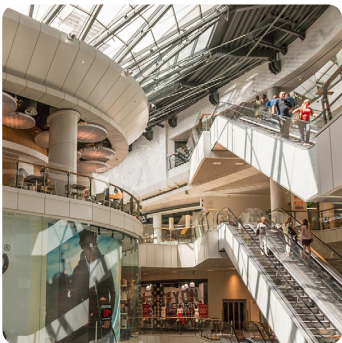
静電気放電は、多くの場合、電子コンポーネントに損傷を与えます。ワイヤレス充電によって実現された非接触設計のおかげで、スキャナとクレードルの両方には、優れた ESD および水塵保護を提供するために、より優れた密閉性を備えた隙間のない筐体が装備されています。

より確実な充電

ワイヤレス充電は簡単、確実、そしてユーザーフレンドリーです。最適な設計のおかげで、A688BT はワイヤレス充電クレードルに完璧にフィットします。これは、ぐらつきや揺れによる充電の失敗が少なく、優れた充電の信頼性を意味します。



Retail



Commercial



Hospitality

最適なクレードル設計

クレードルは、充電の安定性を提供するだけでなく、プレゼンテーションのスクリーンをさらに合理化するために最適な設計も備えています。

ワイヤレス接続とその先へ

Cino コードレス イメージャの場合、優れたパフォーマンスは始まりにすぎません。包括的な接続とワンステップのペアリングにより、機敏性、柔軟性、生産性が向上し、仕事のやり方が変わります。

瞬時のコードレス移行

Bluetooth がありませんか？問題ない！ A688BT イメージャを Cino のスマートクレードルまたはスマート ドングルとペアリングすると、Bluetooth 接続の欠如を即座に克服できます。追加費用なしで、この瞬時の「プラグ アンド プレイ」コードレス移行により、最大 100 メートルの動作範囲が提供されます。

幅広い接続性

HID または SPP プロファイルを介して、Cino コードレス イメージャは、最も一般的な Bluetooth 対応の Windows、MAC、Linux ホスト、および Android および iOS モバイル デバイスに接続できます。

ワンステップで手間のかからないペアリング

Cino コードレス イメージャのペアリングは簡単です。「スキャンしてペアリングする」だけです。スマート クレードルまたはスマート ドングルの「クイック ペア バーコード」をスキャンして、A688BT と即座にペアリングします。A688BT をリモート ホストとペアリングするには、Cino が生成した「クイック ペア バーコード」をスキャンするだけです。ConnectWizard™ を使用すると、Bluetooth ペアリング プロセスが簡素化されます。

多機能 USB ポート

USB ポートが内蔵されているため、スキャナは必要に応じてコード付きスキャナとして機能できます。あるいは、ダウンタイムと生産性の損失をさらに削減するために、電源に接続することもできます。

あらゆるニーズをスキャン

FuzzyScan Imaging テクノロジーを搭載した A688BT イメージャは、困難で問題のある膨大な数のバーコードを読み取ることができます。A688BT イメージャは、紙、プラスチック、金属、デジタル スクリーン、および曲面に表示された、しわ、汚れ、汚れのあるバーコードをスキャンできます。

最先端の画像技術

最先端の AI ベースのマシン ビジョンを活用した独自の FuzzyScan イメージングテクノロジーは、パフォーマンス重視のイノベーションです。高度な光学設計と強力なハードウェア プラットフォームが組み込まれたすべての Cino スキャナは、現実世界のあらゆる種類のバーコードにわたって比類のないスキャン速度と精度を提供します。

充実のラインナップ

A688BT シリーズには、さまざまなスキャン ニーズに最大限の適合性を確保するために 2 つの異なるモデルが用意されています。

- 標準範囲モデルは、通常のバーコードと問題のある現実世界のバーコードの両方で優れた読み取りパフォーマンスを提供し、幅広いアプリケーションに適しています。
- 高密度モデルは、電子部品、宝石タグ、医療機器などのアイテムに表示される、DPM のような超高密度の非常に小さな 2D バーコードを読み取るために設計されています。



DataWizard Premium

実用的な機能

Cino コードレス イメージャの利点は、Bluetooth テクノロジーによって提供される最大限の機動性を超えています。より実用的な機能を備えた FuzzyScan A688BT イメージャにより、さまざまなビジネス タスクを完了し、生産性を最大限に高めることができます。

「その場」でのデータ送信

「オンライン スキャン」では、通常、各スキャンの直後にデータがホストに送信されます。ただし、「範囲外スキャン」機能が有効になっている場合、イメージャは Bluetooth 接続が失われた場合でもスキャンを継続し、最大 5,000 個の EAN バーコードを保持できます。無線範囲に戻ると、自動的に再接続され、保存されているすべてのデータがホストに送信されます。

在庫数を簡単に計算

簡単な棚卸しに最適な「一括スキャン」。この機能を使用すると、スキャンされたすべてのデータがイメージャのフラッシュ メモリに保存されます。データ送信がアクティブになると、保存されているすべてのデータがバッチとしてホストに送信されます。A688BT イメージャは、バッチごとに最大 100,000 の EAN バーコードを保存できます。さらに、各スキャンデータの後に数量値を追加できます。

データの均一性の検証が簡単に

「検証スキャン」により、A688BT イメージャはスキャンされたデータを保存されたマスター データと比較して、データの均一性を検証できます。「発送・受け取り」や「ピッキング」の際にデータ検証が必要な場合に便利な機能です。

UltraCap™ バッテリー不要のソリューション

Cino Battery-Free ソリューションは、UltraCap™ コンデンサによって電力を供給されます。この代替電源は、コスト削減と環境の持続可能性を念頭に置いて特別に構築されています。UltraCap™ コンデンサは、小売、接客業、ヘルスケアなどの短期から中期の業務を遂行するために非常に急速な充電が必要なアプリケーションに最適です。

交換可能で交換可能

UltraCap™ は交換可能な設計を特徴としています。標準のリチウムイオン電池と交換できるだけでなく、すべての FuzzyScan コードレス

ハンドヘルド イメージャとも互換性があります。

総所有コストの削減

UltraCap™ の寿命が 1 つだけの場合、標準的なリチウムイオン バッテリーを 25 個以上使用することになります。したがって、このバッテリー不要のソリューションは、バッテリー交換コストを大幅に削減するだけでなく、バッテリー切れによって引き起こされる潜在的な生産性の損失も最小限に抑えます。

労働時間の延長

750 ファラッドの容量を持つ UltraCap™ は、このタイプの中で最大の容量を誇り、すべての競合製品と比べてはるかに長い動作時間を実現します。1 回のフル充電で 4,200 回以上のスキャンをサポートできます。集中的に使用した場合でも、これは少なくとも 1 時間持続するのに十分です。

素早い起動と起動

電源が切れていますか？心配ない。1 分の急速充電ごとに 130 回のスキャンをサポートできます。標準のリチウムイオン電池と比較して、この機能により稼働時間が最大化され、短期間のスキャン操作をタイムリーに完了できるようになります。



FUZZYSCAN DNA

より健康な地球のために環境に優しい

UltraCap™ の長寿命は、多くの電子機器廃棄物の削減に役立つと同時に、ビジネスの世界における ESG 意識と環境の持続可能性を実証します。

強化されたユーザーエクスペリエンス

A688BT は、鋭い照準と視覚、音声、触覚表示による多面的な通知フィードバックを備えて設計されており、優れた使いやすさと優れたユーザー エクスペリエンスを提供します。

明確な音声および視覚的なフィードバック

A688BT イメージャは、音声および視覚的なインジケータを使用して、さまざまなステータスを示します。Imager には、音量とトーンを調整できる大音量のピープ音が鳴ります。LED ライトは、目立つプログラム可能なマルチカラー信号を発し、ユーザーが一目で現在のステータスを明確に識別できるようにします。

触覚フィードバック オプション

ピープ音は、特定の状況では破壊的であるとみなされます。このイメージャではオプションとして振動を使用して、ユーザーに触覚フィードバックを提供できます。これは、静かな環境と騒がしい環境の両方に適しています。

測定を超えた価値

FuzzyScan DNA は、追加費用なしですべての Cino スキャナーに付属する独自の機能のコレクションです。独自の FuzzyScan Imaging テクノロジーの他に、Cino スキャナーは、バーコード スキャンを超えた優れた価値を提供する次の機能も提供します。

- DataWizard Premium は、運転免許証の解析などのホスト プログラムを変更せずに、特定のニーズに合わせて高度なデータ フォーマットと複雑なデータ処理を実行する独自の機能です。
- iCode : 1 回のスキャンで 1 ステップの設定を可能にするマクロ コマンド バーコード。
- Multilingual Edge は、希望する言語でデータを出力できる便利な機能です。西ヨーロッパ言語とラテン語に加えて、簡体字中国語、繁体字中国語、韓国語、日本語、タイ語、ヒンディー語などの多くのアジア言語もサポートしています。
- スマート シーン。さまざまなアプリケーション シナリオに合わせていくつかのプリセット構成を選択し、最適なスキャン パフォーマンスを実現します。
- Security Plus は、未承認のバーコード スキャナのアクセスを防止するユーザー定義のセキュリティ メカニズムです。
- FuzzyScan Enabling Solution は、PowerTool、ConnectWizard、SDK を含む、スキャナの構成、管理、導入を容易にするソフトウェア ユーティリティスイートです。

SPECIFICATIONS

Performance Characteristics

Image Sensor	1280 x 800 Pixels
Print Contrast	15% minimum reflectance difference
Light Source	660nm red LED
Imager Field of View	41.5 ° H x 25.9 ° V
Minimum Resolution	HD/HL 2.4 mil Code 39, 4.5 mil DM SR/SL 2.7 mil Code 39, 4.8 mil DM
Reading Range *1	HD/HL 13 mil (0.33mm) UPC/EAN up to 14.5" SR/SL 13 mil (0.33mm) UPC/EAN up to 23.6"
Roll, Pitch, Skew	Roll: 360 ° ; Pitch: ± 75 ° ; Skew: ± 65 °
Motion Tolerance	Up to 617 cm/s (243 in/s)
Configuration Setup	FuzzyScan iCode FuzzyScan Barcode commands FuzzyScan PowerTool FuzzyScan Serial Command
Data Processing	DataWizard
User Interfaces	Blue link indicator and 2-color status indicator Programmable beeper Optional vibrate function
Image Capture	BMP

Electrical Characteristics

Operating Voltage	5 ± 10% VDC
Operating Current	Scanner with Smart Cradle Charging: Maximum 1.3A Standby: Maximum 190 mA

Power

Li-Ion Battery	2,550mAh capacity 3-4 hour charge time over PSU 9-10 hour charge time over Scanner USB Scan-ready at 30% power: 3 hr charge over Scanner USB
UltraCap™ Capacitor	750 Farads Less than 50 minute charge time over PSU Less than 60 minute charge time over Scanner USB Over 80 minutes of use per full charge Over 4,200 scans per full charge Over 130 scans after one minute charge

Communication Characteristics

RF Standard	Bluetooth Version 4.x
RF Frequency Band	2.402~2.4830 GHz unlicensed ISM band
Radio Link Modes	PAIR, PICO, SPP, HID
Communication Range	Up to 100 meters in open space when working with Smart Cradle, line of sight
Supported Profiles	HID (Keyboard), SPP (Serial Port)

Physical Characteristics

Dimensions	97.0 mm (L) x 65.0 mm (W) x 156.0 mm (D) 3.81 in. (L) x 2.55 in. (W) x 6.14 in. (D)
Weight	203g (with Li-Ion Battery) 176g (with UltraCap™)
Color	Classic Black, Ivory White

Supported Symbolologies

1D Linear Codes	Code 39, Code 39 Full ASCII, Code 32, Code 128, GS1-128, Codabar, Code 11, Code 93, GS1 DataBar, Standard & Industrial 2 of 5, Interleaved & Matrix 2 of 5, IATA, UPC/EAN/JAN, UPC/EAN/JAN with Addendum, Telepen, MSI/Plessey & UK/Plessey
2D Codes*2	PDF417, Micro PDF417, Composite Codes, DataMatrix, MaxiCode, QR Code, MicroQR, Aztec, Codablock F, Code 16K, Code 49, Chinese Sensible (Han Xin) Code
Postal barcodes	Australian Post, US Planet, US POSTNET, Japan Post, Posi LAPA 4 State Code, German Post, British Post, Intelligent Mail, Korean Post, Dutch KIX Post, China Post
OCR*3	OCR A/B, MICR-E13B, US Currency

User Environment

Drop Specifications	Withstands multiple drops from 1.8m (6.0ft) to concrete
Environmental Sealing	IP52
Operating Temperature	-10 ° C to 50 ° C (14 ° F to 122 ° F)
Storage Temperature	-40 ° C to 70 ° C (-40 ° F to 158 ° F)
Humidity	0% to 95% relative humidity, non-condensing
Ambient Light Immunity	0 ~ 106,000 lux
ESD Protection	Functional after 15kV discharge

Safety & Regulatory

EMC & Radio	CE, UKCA, FCC, BSMI, RCM, KC, NCC, VCCI, MIC, SRRC
Safety *4	LED IEC 62471/EN 62471, Exempt Group Laser IEC 60825/EN 60825-1
Environmental	Compliant with RoHS 2.0 and REACH

Accessories

Smart Cradle RF Standard Host Interfaces	HB4132 Smart Cradle Bluetooth Version 4.x USB HID (USB Keyboard) USB VCOM (USB COM port emulation) USB OEM POS Standard RS232
Cables	RS232 Serial Cable USB-A Cable USB-C Cable USB Power Cable
Others	UC2210 UltraCap™ (750 Farads) BT2100 Battery Pack (2,550mAh) US100 SmartStand Power Supply Unit (5VDC, 2A outlet)

1. The Reading Range are measured under Cino's test environmental condition.
2. Codablock F, Code 49, Han Xin Code, and DotCode are available upon request.
3. MICR-E13B and US Currency are available upon request.
4. Don't stare into the LED or laser beam.

