

## FUZZYSCAN A688BT

### 2D Cordless Imager



### Un imager cordless 2D premium con ricarica wireless per applicazioni commerciali e di vendita al dettaglio

Alimentata dal design di ricarica wireless brevettato da Cino, la serie A688BT incorpora l'esclusiva tecnologia FuzzyScan Imaging con connettività Bluetooth per fornire una soluzione cordless affidabile per soddisfare le esigenze di scansione più impegnative. Inoltre, l'ampia connettività wireless, UltraCap™ La soluzione senza batteria, le funzionalità versatili e la struttura resistente ma compatta rendono questo imager ideale per applicazioni commerciali e di vendita al dettaglio impegnative. L'imager portatile cordless serie FuzzyScan A688BT alza il livello dell'eccezionale rapporto qualità-prezzo nella sua categoria.

- Migrazione cordless istantanea tramite Cino Smart Cradle
- Fino a 100 m di copertura di comunicazione mentre si lavora con Cino Smart Cradle
- Associazione in un solo passaggio e senza problemi
- Supporta la ricarica wireless Qi
- UltraCap™ senza batteria supportata
- Funziona con host Windows, MAC e Linux abilitati Bluetooth
- i dispositivi mobili Android e iOS più diffusi
- Legge i codici a barre più impegnativi e problematici
- Funzione di vibrazione opzionale per conferme tattili
- Costruzione compatta e robusta
- Resiste a cadute su cemento da 1,8 m
- Eredita il potente DNA FuzzyScan

### Soluzione di ricarica wireless Cino

Sfruttando la tecnologia Qi, la soluzione di ricarica wireless di Cino evidenzia i vantaggi di affidabilità ed efficienza dei costi. Senza contatti di ricarica fisici, questa soluzione di ricarica wireless offre notevole affidabilità e un costo totale di proprietà inferiore per estrarre il massimo valore dall'A688BT.

### Costo totale di proprietà inferiore

I pin di contatto fisico spesso si sporcano, si ossidano, si piegano o si rompono nel tempo; richiede molta manutenzione e pulizia. La soluzione di ricarica wireless di Cino elimina la necessità di contatti di ricarica fisici. Ciò significa una riduzione significativa degli interventi di assistenza sul campo e di manutenzione. Inoltre, la riduzione dei tempi di inattività riduce al minimo anche le perdite di produttività per conferire all'A688BT un ottimo rapporto qualità-prezzo.

### Protezione ESD e sigillatura migliorata

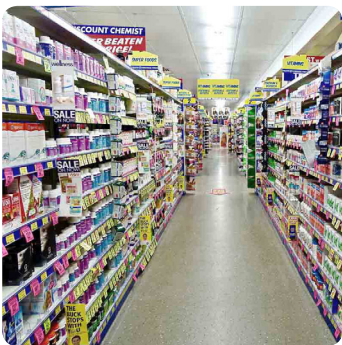
Le scariche elettrostatiche spesso provocano danni ai componenti elettronici. Grazie al design senza contatto consentito dalla ricarica wireless, sia lo scanner che la base sono dotati di involucri privi di fessure con una migliore tenuta per fornire una protezione superiore da ESD e polvere d'acqua.

### Ricarica più affidabile

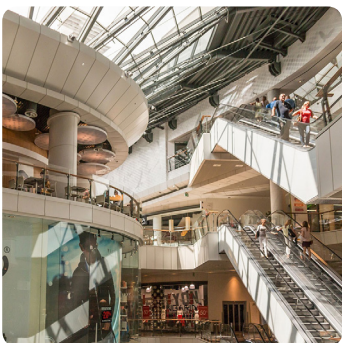
La ricarica wireless è semplice, infallibile e facile da usare. Grazie al design ottimale, l'A688BT si adatta perfettamente al suo supporto di ricarica wireless. Ciò significa eccezionale affidabilità di ricarica con meno errori di ricarica dovuti a movimenti traballanti o traballanti.

### Design ottimale della culla

Oltre a garantire stabilità di ricarica, la base ha anche un design ottimale per semplificare ulteriormente la scansione delle presentazioni.



Retail



Commercial



Hospitality

## Connettività wireless e oltre

Per gli imager cordless Cino, prestazioni superiori sono solo l'inizio. La connettività completa e l'accoppiamento in un solo passaggio cambieranno il tuo modo di lavorare fornendo maggiore agilità, flessibilità e produttività.

### Migrazione cordless istantanea

Niente Bluetooth? Non è un problema! Associa il tuo imager A688BT alla Smart Cradle o allo Smart Dongle di Cino per superare immediatamente la mancanza di connettività Bluetooth. Senza costi aggiuntivi, questa migrazione cordless istantanea "Plug-and-Play" ti offre un raggio d'azione fino a 100 metri.

### Ampia connettività

Attraverso il profilo HID o SPP, gli imager cordless Cino possono connettersi ai più diffusi host Windows, MAC e Linux abilitati Bluetooth, nonché ai dispositivi mobili Android e iOS.

### Associazione in un solo passaggio e senza problemi

Associare gli imager cordless Cino è un gioco da ragazzi: basta "Scansione per accoppiare". Scansiona il "codice a barre di accoppiamento rapido" sulla base intelligente o sul dongle intelligente per associarlo immediatamente al tuo A688BT. Per accoppiare l'A688BT con il tuo host remoto, scansiona semplicemente il "codice a barre Quick Pair" generato da Cino ConnectWizard™ e semplifica il processo di accoppiamento Bluetooth.

### Porta USB multifunzionale

Grazie alla porta USB integrata, lo scanner può funzionare come scanner con cavo, se necessario. In alternativa, può essere collegato a una fonte di alimentazione mentre è in funzione per ridurre ulteriormente i tempi di inattività e le perdite di produttività.

## Scansiona tutte le tue esigenze

Alimentato dall'esclusiva tecnologia FuzzyScan Imaging, l'imager A688BT è in grado di leggere una vasta gamma di codici a barre impegnativi e problematici. L'imager A688BT è in grado di eseguire la scansione di codici a barre spiegazzati, sporchi o sporchi visualizzati su carta, plastica, metallo, schermi digitali e superfici curve.

### Tecnologia di imaging all'avanguardia

Alimentata dalla visione artificiale all'avanguardia basata sull'intelligenza artificiale, l'esclusiva tecnologia di imaging FuzzyScan è un'innovazione orientata alle prestazioni. Dotati di un design ottico avanzato e di una potente piattaforma hardware, tutti gli scanner Cino offrono velocità e precisione di scansione senza rivali per tutti i tipi di codici a barre reali.

### Una formazione completa

La serie A688BT offre due diversi modelli per garantire la massima idoneità alle diverse esigenze di scansione.

- Il modello della gamma Standard offre prestazioni di lettura superiori sia sui codici a barre normali che su quelli problematici del mondo reale, rendendolo adatto ad un'ampia gamma di applicazioni.
- Il modello ad alta densità è stato creato appositamente per leggere codici a barre 2D molto piccoli e di tipo DPM, ad altissima densità, visualizzati su articoli quali componenti elettronici, etichette per gioielli e apparecchiature mediche.



**DataWizard Premium**

## Funzionalità pratiche

I vantaggi degli imager cordless Cino vanno oltre la massima mobilità offerta tramite la tecnologia Bluetooth. Dotato di funzioni più pratiche, l'imager FuzzyScan A688BT ti consente di completare varie attività aziendali e massimizzare la produttività.

### Trasmissioni dati “sul posto”.

La "Scansione online" di solito invia i dati agli host immediatamente dopo ogni scansione. Tuttavia, se la funzione "Scansione fuori portata" è abilitata, il riproduttore d'immagini può continuare a scansionare e conservare fino a 5.000 codici a barre EAN quando perde la connessione Bluetooth. Una volta tornato nel raggio d'azione radio, si collegherà automaticamente e trasmetterà tutti i dati memorizzati all'host.

### I conteggi dell'inventario sono diventati semplici

La “Scansione batch” è ideale e utile per un semplice inventario. Quando si utilizza questa funzione, tutti i dati scansionati verranno archiviati nella memoria flash del riproduttore d'immagini. Una volta attivata la trasmissione dei dati, tutti i dati memorizzati verranno inviati all'host come batch. L'imager A688BT può memorizzare un massimo di 100.000 codici a barre EAN per lotto. Inoltre, puoi aggiungere un valore quantitativo dopo ciascun dato scansionato.

### Verificare l'uniformità dei dati è semplice

La “Scansione di convalida” consente all'imager A688BT di confrontare i dati scansionati con i dati master memorizzati per verificare l'uniformità dei dati. Questa funzione è utile se è necessaria la verifica dei dati durante la “spedizione e ricezione” o il “prelievo degli ordini”.

### Soluzione senza batteria UltraCap™

La soluzione Cino Battery-Free è alimentata dal condensatore UltraCap™. Questa fonte di energia alternativa è costruita appositamente tenendo presente il risparmio sui costi e la sostenibilità ambientale. Il condensatore UltraCap™ è ideale per applicazioni che richiedono una ricarica molto rapida per soddisfare operazioni a breve e medio termine come vendita al dettaglio, ospitalità, sanità e così via.

### Scambiabile e intercambiabile

UltraCap™ presenta un design intercambiabile. Non solo è intercambiabile con una batteria agli ioni di litio standard, ma è anche compatibile con tutti gli imager portatili cordless FuzzyScan.

### Costo totale di proprietà inferiore

di un solo UltraCap™, altrimenti utilizzeresti più di 25 batterie standard agli ioni di litio. Pertanto, questa soluzione senza batteria non solo riduce significativamente i costi di sostituzione della batteria, ma minimizza anche la potenziale perdita di produttività causata da batterie scariche.

### Orario di lavoro prolungato

Con una capacità di 750 Farad, UltraCap™ vanta la capacità più grande del suo tipo e offre il tempo di lavoro di gran lunga più lungo rispetto a tutti i suoi concorrenti. Ogni carica completa è in grado di supportare più di 4.200 scansioni. Anche con un uso intensivo, questo è sufficiente per durare almeno un'ora.

### Alzati e vai velocemente

Senza energia? Nessun problema. Ogni ricarica rapida di 1 minuto è in grado di supportare 130 scansioni. Rispetto alla batteria standard agli ioni di litio, questa funzionalità massimizza i tempi di attività e consente di completare tempestivamente le operazioni di scansione a breve termine.



## FUZZYSCAN DNA

### Ecologico per un pianeta più sano

La lunga durata di UltraCap™ aiuta a ridurre molti rifiuti elettronici esemplificando al tempo stesso la consapevolezza ESG e la sostenibilità ambientale nel mondo degli affari.

### Esperienze utente migliorate

Progettato con puntamento preciso e feedback di notifica sfaccettato tramite indicazioni visive, audio e tattili, l'A688BT offre usabilità superiore e un'ottima esperienza utente.

#### Feedback audio e visivo chiaro

L'imager A688BT utilizza indicatori audio e visivi per indicare i suoi vari stati. La termocamera è dotata di un forte segnale acustico con volume e tono regolabili. Le luci a LED emettono segnali multicolori evidenti e programmabili per aiutare gli utenti a identificare chiaramente lo stato corrente a colpo d'occhio.

#### Opzione di feedback tattile

I segnali acustici sono considerati disturbanti in determinate circostanze. La vibrazione è disponibile come opzione su questo riproduttore d'immagini per fornire un feedback tattile agli utenti. Questo è adatto sia per ambienti silenziosi che rumorosi.

### Valore oltre misura

FuzzyScan DNA è una raccolta di funzionalità uniche fornite con tutti gli scanner Cino senza costi aggiuntivi. Oltre all'esclusiva tecnologia FuzzyScan Imaging, gli scanner Cino forniscono anche le seguenti funzionalità per offrire un valore eccezionale oltre la scansione dei codici a barre:

- DataWizard Premium, una funzionalità unica per eseguire la formattazione avanzata dei dati e l'elaborazione complessa dei dati per soddisfare esigenze specifiche senza modificare i programmi host come l'analisi della patente di guida.
- iCode , un codice a barre con comandi macro che consente la configurazione in un solo passaggio con una singola scansione.
- Multilingual Edge, una funzione utile che consente l'output dei dati nella lingua desiderata. Oltre alle lingue dell'Europa occidentale e latine, supporta anche molte lingue asiatiche come il cinese semplificato, il cinese tradizionale, il coreano, il giapponese, il thailandese, l'hindi e così via.
- Scena intelligente, una scelta di diverse configurazioni preimpostate per vari scenari applicativi per ottenere prestazioni di scansione ottimali.
- Security Plus, un meccanismo di sicurezza definito dall'utente che impedisce l'accesso di lettori di codici a barre non autorizzati.
- FuzzyScan Enabling Solution, una suite di utilità software, tra cui PowerTool , ConnectWizard e SDK, per la facile configurazione, gestione e implementazione degli scanner.

# SPECIFICATIONS

## Performance Characteristics

Image Sensor	1280 x 800 Pixels
Print Contrast	15% minimum reflectance difference
Light Source	660nm red LED
Imager Field of View	41.5° H x 25.9° V
Minimum Resolution	<b>HD/HL</b> 2.4 mil Code 39, 4.5 mil DM <b>SR/SL</b> 2.7 mil Code 39, 4.8 mil DM
Reading Range *1	<b>HD/HL</b> 13 mil (0.33mm) UPC/EAN up to 14.5" <b>SR/SL</b> 13 mil (0.33mm) UPC/EAN up to 23.6"
Roll, Pitch, Skew	Roll: 360°; Pitch: ± 75°; Skew: ± 65°
Motion Tolerance	Up to 617 cm/s (243 in/s)
Configuration Setup	FuzzyScan iCode FuzzyScan Barcode commands FuzzyScan PowerTool FuzzyScan Serial Command
Data Processing	DataWizard
User Interfaces	Blue link indicator and 2-color status indicator Programmable beeper Optional vibrate function
Image Capture	BMP

## Electrical Characteristics

Operating Voltage	5 ± 10% VDC
Operating Current	Scanner with Smart Cradle Charging: Maximum 1.3A Standby: Maximum 190 mA

## Power

Li-Ion Battery	2,550mAh capacity 3-4 hour charge time over PSU 9-10 hour charge time over Scanner USB Scan-ready at 30% power: 3 hr charge over Scanner USB
UltraCap™ Capacitor	750 Farads Less than 50 minute charge time over PSU Less than 60 minute charge time over Scanner USB Over 80 minutes of use per full charge Over 4,200 scans per full charge Over 130 scans after one minute charge

## Communication Characteristics

RF Standard	Bluetooth Version 4.x
RF Frequency Band	2.402~2.4830 GHz unlicensed ISM band
Radio Link Modes	PAIR, PICO, SPP, HID
Communication Range	Up to 100 meters in open space when working with Smart Cradle, line of sight
Supported Profiles	HID (Keyboard), SPP (Serial Port)

## Physical Characteristics

Dimensions	97.0 mm (L) x 65.0 mm (W) x 156.0 mm (D) 3.81 in. (L) x 2.55 in. (W) x 6.14 in. (D)
Weight	203g (with Li-Ion Battery) 176g (with UltraCap™)
Color	Classic Black, Ivory White

## Supported Symbolologies

1D Linear Codes	Code 39, Code 39 Full ASCII, Code 32, Code 128, GS1-128, Codabar, Code 11, Code 93, GS1 DataBar, Standard & Industrial 2 of 5, Interleaved & Matrix 2 of 5, IATA, UPC/EAN/JAN, UPC/EAN/JAN with Addendum, Telepen, MSI/Plessey & UK/Plessey
2D Codes*2	PDF417, Micro PDF417, Composite Codes, DataMatrix, MaxiCode, QR Code, MicroQR, Aztec, Codablock F, Code 16K, Code 49, Chinese Sensible (Han Xin) Code
Postal barcodes	Australian Post, US Planet, US POSTNET, Japan Post, Posi LAPA 4 State Code, German Post, British Post, Intelligent Mail, Korean Post, Dutch KIX Post, China Post
OCR*3	OCR A/B, MICR-E13B, US Currency

## User Environment

Drop Specifications	Withstands multiple drops from 1.8m (6.0ft) to concrete
Environmental Sealing	IP52
Operating Temperature	-10 °C to 50 °C (14 °F to 122 °F)
Storage Temperature	-40 °C to 70 °C (-40 °F to 158 °F)
Humidity	0% to 95% relative humidity, non-condensing
Ambient Light Immunity	0 ~ 106,000 lux
ESD Protection	Functional after 15kV discharge

## Safety & Regulatory

EMC & Radio	CE, UKCA, FCC, BSMI, RCM, KC, NCC, VCCI, MIC, SRRC
Safety *4	LED IEC 62471/EN 62471, Exempt Group Laser IEC 60825/EN 60825-1
Environmental	Compliant with RoHS 2.0 and REACH

## Accessories

<b>Smart Cradle</b> RF Standard Host Interfaces	HB4132 Smart Cradle Bluetooth Version 4.x USB HID (USB Keyboard) USB VCOM (USB COM port emulation) USB OEM POS Standard RS232
<b>Cables</b>	RS232 Serial Cable USB-A Cable USB-C Cable USB Power Cable
<b>Others</b>	UC2210 UltraCap™ (750 Farads) BT2100 Battery Pack (2,550mAh) US100 SmartStand Power Supply Unit (5VDC, 2A outlet)

1. The Reading Range are measured under Cino's test environmental condition.
2. Codablock F, Code 49, Han Xin Code, and DotCode are available upon request.
3. MICR-E13B and US Currency are available upon request.
4. Don't stare into the LED or laser beam.

